

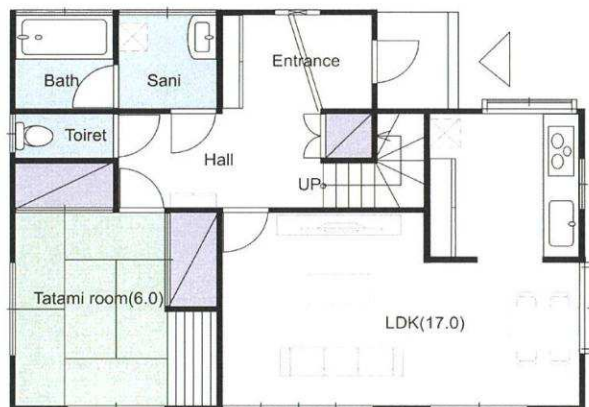
## 中古一戸建

交通: JR日光線『鶴田駅』約4.0km  
所在地: 宇都宮市上欠町字亀ヶ甲1231番369



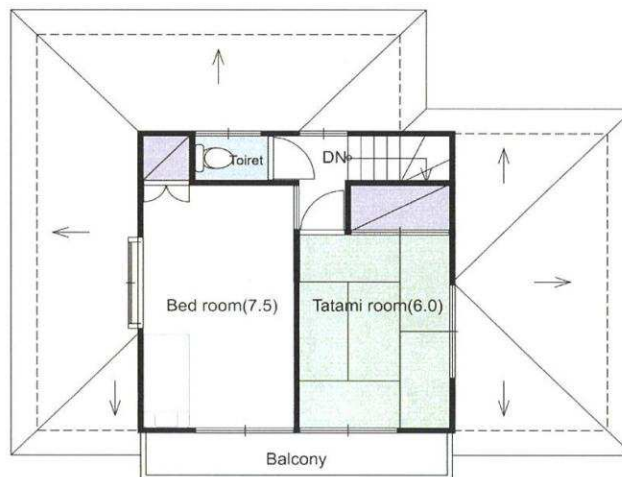
## 住まい方、自由にデザイン。

宇都宮市内や鹿沼市へのアクセスの良い好立地!!  
全室南面の為、陽当たり良好! 大きなバルコニーに、南側にはお庭が有り  
プライベート空間としてご利用出来ます。大切なお車は、インナーガレージへ  
風呂、トイレ、玄関リフォーム済。ご自由にリフォーム計画し、ご自身に合った  
住まい方を見つけてみてはいかがでしょうか・・・



1F PLAN

☆姿川第二小・宮の原中



2F PLAN

※ ここに記載されている図面は略図の為、詳細は現地にてご確認ください。

設備: 東京電力・公営水道・公共下水・集中プロパンガス

情報公開日 2020年12月3日

栃木県知事免許(4)4321号

電話: 028-908-0880

↓携帯サイトQRコード↓

**株式会社 サンプラン**

FAX: 028-637-5511

e-mail: sun@sunplan.info

〒321-0953 栃木県宇都宮市東宿郷5-3-9-105

URL: <http://sunplan.info> 営業時間: 10:00~17:30【定休日】毎週水曜日

## 価格

800 万円

## 間取り

3LDK

## 延床面積

94.40㎡ (28.56坪)

## 土地面積

237.20㎡ (71.75坪)

## 小学区

姿川第二小学校

## 中学区

宮の原中学校

## 地目

宅地

## 用途地域

市街化調整区域

## 建ぺい率

60%

## 容積率

200%

## 接道状況

・東側

## 敷地権利

所有権

## 引渡条件

相談

## 法令

景観法

## 現況

居住中

## 構造

木造スレート葺2階建

## 建築年月

1988年3月

## 建築確認

## 取引形態

仲介

## 駐車場

1台可

## 備考

※現況有姿  
※契約不適合責任免責