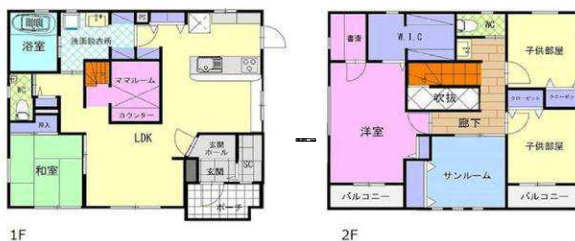


中古 一戸建て
3,200万円

バス停「上河原」下車 徒歩 5分

東北本線「宇都宮」駅 徒歩 101分

南道路で陽当たりも良く、南庭も確保している築浅物件！
収納スペース豊富！オール電化で女性に嬉しい家事動線♪



1F

2F

*こちらの販売用図面は概要紹介図です。間取図、地型図は参考図面としてご確認ください。図面と現況が異なる場合は現況優先となります。

セブンイレブン 宇都宮上籠谷店 120m / 宇都宮市立清原南小学校 630m / マリア幼稚園 1,530m / 宇都宮市立清原中学校 2,130m / 乾林堂医院 4,330m / たいらや 石井店 4,950m

栃木県知事免許 (4) 4321号 電話：028-908-0880
SUNPLAN 株式会社 サンプラン FAX：028-637-5511
 〒321-0953 栃木県宇都宮市東宿郷 5-3-9-105 e-mail：sun@sunplan.info
 URL：http://sunplan.info 営業時間：10:00～17:30【定休日】毎週水曜日



間取り	4 SLDK NO. 26993 (H)
所在	宇都宮市上籠谷町3553-16
土地	権利： 所有権 敷地面積： 240.03 m ² (72.6 坪) 私道負担面積： m ² 私道負担の有無： 無 地目(登記簿) 宅地 接面道路： 公道 道路幅員： 南 約 6.00m m
建物	延床面積： 122.55 m ² (37.07 坪) 構造： 木造スレート葺2階建 建築： 平成29年9月 (築 3 年)
制限	用途地域： 無指定 建ぺい率： 60% 容積率： 200% 都市計画： 市街化調整区域 その他法令上の制限： 施工会社：
設備 施設	駐車場： 有 (敷地内) 台数： 台 上水道： 公営 下水道： その他 ガ ス： その他 学 区： 清原南小学校 清原中学校
引渡	引渡時期： 相談 現 況： 空 引渡条件： 現況渡し
備考	34条11号許可にて建築した建物です。 用途変更申請要(無資産証明)

【仲介】