

中古戸建
宝木町2丁目 築浅中古戸建

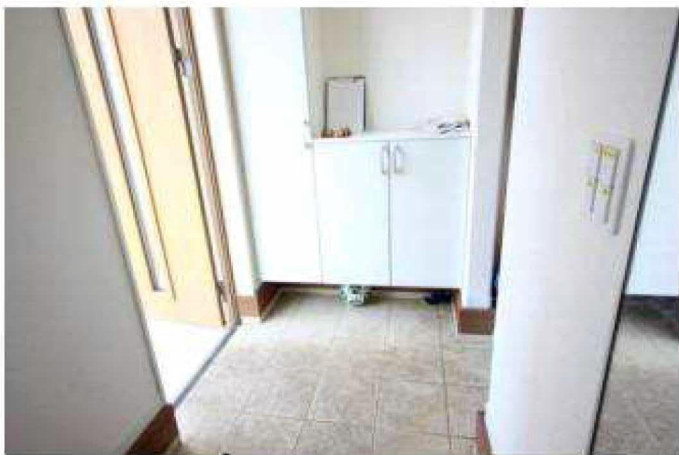
3LDK+S(納戸)
2,280 万円

東武宇都宮線
東武宇都宮駅
徒歩69分

宝木町2丁目に築浅住宅ができました。駐車場3台あります。ベージュとホワイトのツートンカラーのお洒落な外観。



☆宝木小・宝木中



所在地	宇都宮市宝木町2丁目918-28	土地面積	196m ² (59.29坪)	建物面積	105.57m ² (31.93坪)	物件ID	20040416
接道状況		建ぺい率/容積率	-	構造	木造 地上2階建て	権利	所有権
私道面積	私道無	セットバック	不要	築年月	2017年6月	建物現況	
用途地域		地目	宅地	都市計画		現況	空家
建築確認番号		駐車場	有 3台	引渡日	相談	取引態様	仲介
設備・備考	電動シャッター 庭 ワイドバルコニー 窓にはオプションの電動シャッター付なのでセキュリティ面も安心です。食洗機もついており大変便利。環状線へのアクセスも良好!前面道路も広々としており、目の前に公園もあります。アクロスプラザ宝木(1432m) 宝木ストア(795m) ローソン 宇都宮宝木二丁目店(450m) UK駒生薬局(803m) カンセキ 若草店(2117m) 栃木保健医療生活協同組合(580m) 宇都宮挾又郵便局(820m) とちぎ健康の森 とちぎ生きがいづくりセンター(1141m) 宇都宮市役所 宝木出張所(2091m) かたつむり文庫(1732m) セブン銀行ATM(874m) 宝木山崎公園(756m) 東武宇都宮線東武宇都宮駅徒歩69分 東武宇都宮線南宇都宮駅徒歩82分						

宅地建物取引業免許 栃木県知事免許(4)4321号

SUNPLAN
株式会社 サンプラン

〒321-0953 栃木県宇都宮市東宿郷5-3-9-105

お客様専用フリーダイヤル：0120-088-864

電話：028-908-0880 FAX：028-637-5511

URL：http://sunplan.info e-mail：sun@suplan.info

サンプラン

検索

営業時間：10:00～17:30

【毎週水曜日 定休日となります】