

# 不動産物件案内書

所在地	宇都宮市針ヶ谷町字新田504番12 住居表示:宇都宮市針ヶ谷町504-12	取態 引様	売主	種別	中古住宅	価格	2,088万円	NO.26989
-----	--	----------	----	----	------	----	---------	----------

土地	面積	132.72㎡(約40.15坪)
	私道負担	
地目	権利	所有権
	登記簿	宅地
	道路現況	南:3.1m 北:4m 建て付地

建物	建築面積	1階:54.24㎡ 2階:46.78㎡ 合計:101.02㎡(30.56坪)
	用途	居宅
	構造	木造スレート葺2階建
	間取	3LDK
	現況	空家
	建築明渡	平成17年3月 相談

設備	ガス	集中プロパン ※現在はオール電化
	水道	公営
	下水	公営
	駐車場	2台

公法規制	用途地域	工業地域
	建ぺい率	60%
	容積率	200%
	その他	

備考	★新田小学校(約450m)★雀宮中学校(約950m)
	★さかえ幼稚園・保育園(約1000m)
	★東武線安塚駅(約2300m)★JR雀宮駅(約2400m)
	★カワチ薬品針ヶ谷店(約300m)
	★TSUTAYA宇都宮南店(約450m)
	★ヨークベニマル針ヶ谷店(約120m)
	★ローソン宇都宮針ヶ谷町店(約260m)
	★足利銀行さつき団地出張所(約1200m)
	★栃木銀行兵庫塚支店(約1500m)

## グランディハウス施工の中古住宅

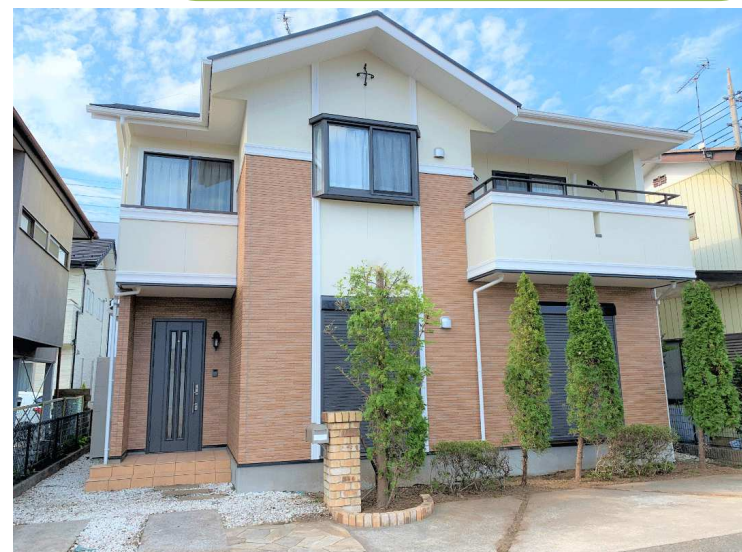
《 間取図 》



エコキュート  
も新品交換

スーパーまで  
徒歩2分です!

- ◆ 令和3年5月に外壁・屋根塗装完了!!
- ◆ 東武線・JR東北本線2線利用可能で通勤通学に便利
- ◆ 近隣に商業施設多数
- ◆ 内科・外科・整形外科・歯医者すべて徒歩圏内!!  
お車無しでも生活できます。
- ◆ 1階の窓にはシャッターが付いているので防犯・防音効果も期待できます。



宅地建物取引業免許 栃木県知事免許(4)第4321号

**SUNPLAN**  
株式会社 サンプラン

〒321-0953 宇都宮市東宿郷5-3-9-105

TEL 028-908-0880

FAX 028-637-5511

E-MAIL sun@sunplan.info

