

不動産物件案内書

No.26988 H

所在地	宇都宮市兵庫塚3丁目61-8 (住居表示:宇都宮市兵庫塚3丁目17-12)
-----	--

取態	一般媒介
引様	

種別	中古戸建
----	------

価格	1,470万円
----	---------

土地	面積	登記簿:153.10㎡(46.31坪) 実測: ㎡(坪)
	私道	負担:無
地目	権利	所有権
	地目	登記簿:宅地
	道路	北(6m)
現況	宅地	

建物	建築面積	1階57.13㎡(17.28坪)2階48.02㎡(14.52坪) 延面積:105.15㎡(31.80坪)
	用途	居宅
	構造	木造
	間取	4SLDK
	現況	空家
	建築	1998年(平成10年)12月
明渡	即時	

設備	電気	
	水道	公営
	下水	公共
	駐車場	2台

公法規制・その他	用途地域	第二種住居
	建ぺい率	60%
	容積率	200%

- 備考
- ☆ 新田小学校(約700m)・若松原中学校(約800m)
 - ☆ ヨークベニマル針ヶ谷店(約1000m)・オータニ五代店(約950m)
 - ☆ 栃木銀行兵庫塚支店(約750m)・宇都宮兵庫塚郵便局(約1000m)
 - ☆ 足利銀行さつき団地出張所(約1700m)
 - ☆ ローソン針ヶ谷店(約350m)・ファミリーマートみどり野店(約600m)
 - ☆ はりがや中央クリニック(約700m)・いなば整形外科(約600m)
 - ☆ カワチ薬品針ヶ谷店(約700m)・コメダ珈琲みどり野店(約550m)
 - ☆ 宇都宮南警察署(約1300m)

高強度・高断熱性2×4工法!
広々とした4LDKのとても使いやすい間取りの物件です。
2階の南西洋室には、お子様大喜びのロフト付き!!
商業施設・病院・学校などが近くにあり、住環境抜群です。

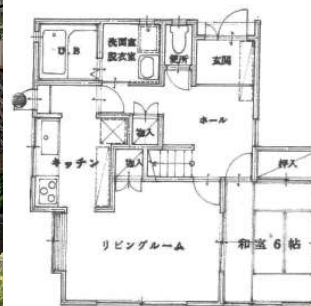
★新田小学校まで徒歩9分★ ★若松原中学校まで徒歩10分★



日当たり良好のリビング

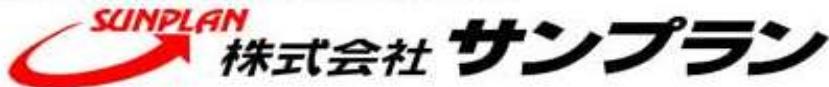


天窓が付いた明るいロフト付き



間取り図

宅地建物取引業免許 栃木県知事免許(4)第4321号



〒321-0953 宇都宮市東宿郷5-3-9-105

サンプラン で検索!

営業時間 10:00~17:30 (毎週水曜日定休)

TEL:028-908-0880

FAX:028-637-5511

E-mail sun@sunplan.info

URL http://www.sunplan.info

