

穏やかに、凛として美しい街並み。公園・商業施設充実！

アイディーコート錦 203号室



販売価格

1,990万円 (税込)

Access

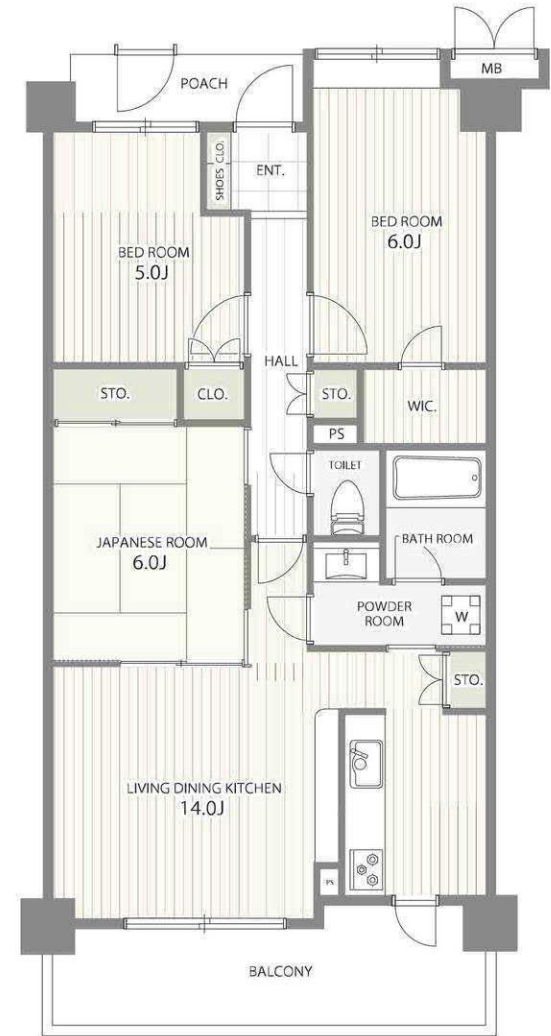
JR東北本線「宇都宮」駅徒歩25分

PLAN 3LDK 専有面積 68.65m²

- 新規リフォーム(令和3年2月下旬完了予定)
- 宅配ボックス有
- 換気乾燥機付き浴室
- FKDショッピングプラザまで徒歩圏内
- 小・中学校徒歩10分圏内
- ペット飼育可(細則有)

Life Information

- 宇都宮市立錦小学校約110m(徒歩2分)
- 宇都宮市立陽北中学校約480m(徒歩6分)
- ファミリーマート 宇都宮済生会病院前店約320m(徒歩4分)
- FKDショッピングプラザ 宇都宮店約990m(徒歩13分)
- にしき西児童公園約130m(徒歩2分)



※設置されているインテリア家具はディスプレイ用になります。 ※図面と現況が相違する場合は現況を優先致します。

Outline

- 所在地 / 栃木県宇都宮市錦3-6-23
- 交通 / JR東北本線「宇都宮」駅徒歩25分
- 構造 / RC造6階建2階部分
- 総戸数 / 27戸
- 築年月 / 平成19年1月
- 土地権利 / 所有権
- 専有面積 / 68.65㎡
- バルコニー面積 / 不明
- 管理費 / 月額14,210円
- 修繕積立金 / 月額16,660円
- 管理会社 / 伏見管理サービス(株)
- 管理方式 / 日勤
- エレベーター / 有
- ペット飼育 / 可(細則有)
- 駐車場 / 有(月額7,000円~8,000円) ※空き状況は管理会社へ要確認
- 分譲会社 / 一建設(株)
- 施工会社 / 多田建設(株)
- 現況 / 空室
- 引渡 / 即時

住宅ローンご相談ください

住宅ローン提携物件 埼玉りそな銀行提携

Reform Contents

- キッチン / システムキッチン新規交換
- クロス / 全室貼替
- 浴室 / ユニットバス新規交換
- 床材 / 新規貼替
- 洗面 / 洗面化粧台新規交換
- 和室 / 畳表替・襖貼替
- トイレ / 新規交換
- ハウスクリーニング等

レジデンシャル不動産のリノベーションブランド
RECREACIASU+
[リクラシアス プラス]

アフターサービス保証付
一貫した施工検査を実施することで、アフターサービス保証書を発行しております。お引き渡し後から本当のお付き合い。お引き渡し後、最長2年間に渡り保証をお約束いたします。

宅地建物取引業免許 栃木県知事免許 (4) 4321号



〒321-0953 栃木県宇都宮市東宿郷 5-3-9-105

お客様専用フリーダイヤル: 0120-088-864

電話: 028-908-0880 FAX: 028-637-5511

URL: http://sunplan.info e-mail: sun@suplan.info

サンプラン

検索

営業時間: 10:00 ~ 17:30

【毎週水曜日 定休日となります】

【仲介】