

不動産物件案内書

No.17433 H

所在地 地番:宇都宮市清原台二丁目5番15
(住居表示:宇都宮市清原台二丁目19番16号)

取態 売主
引様

種別 土地

価格 1,580万円

土地	面積	登記簿:250.61㎡(75.81坪) 実測: ㎡(坪)
	私道	負担:無
地	権利	所有権
	地目	登記簿:宅地
	道路	南:12m
現況	更地	

建物	建築面積	
	用途	
	構造	
	間取	
	現況	
	建築明渡	

設備	電気	東京電力
	水道	公営
	下水	公共
		プロパンガス(個別)

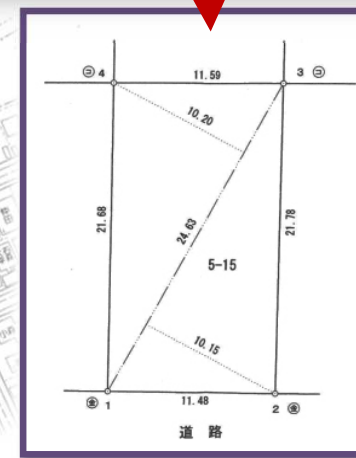
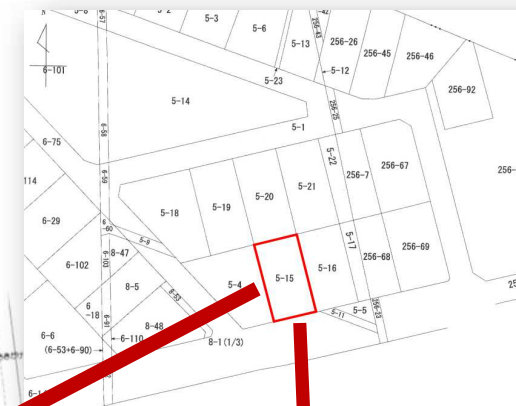
公法規制・その他	用途地域	第一種中高層住居専用地域
	建ぺい率	60%
	容積率	200%
	※間口約11.5m、奥行き約21.7m	

備考	☆JR宇都宮駅(約9200m)、バス停「清原台2丁目」(400m)
	☆清原中央小学校(1800m)・清原中学校(3900m)
	☆たいらやゆいの杜店(1100m)☆かましんゆいの杜店(1000m)
	☆TSUTAYA宇都宮テクノ店(1000m)☆ヤマダ電機宇都宮テクノ店(950m)
	☆ファミリーマートゆいの杜2丁目店(1100m)☆ウェルシア宇都宮清原台店(500m)
	☆足利銀行清原出張所(950m)☆栃木銀行テクノポリス支店(1200m)
	☆清原台整形外科(95m)☆TSUTAYA宇都宮テクノ店(1000m)
	☆清原保育園(700m)☆清原台二丁目ふれあい公園(47m)

清原台2丁目に約75坪の土地！！南面道路で陽当り良好☆

おすすめポイント！

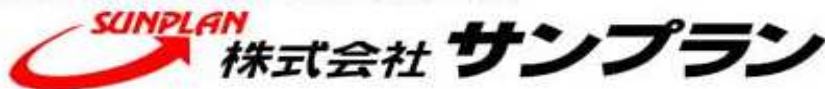
- ◆閑静な住宅街に約75坪整形地！
- ◆南面道路16m。歩道有り♪
- ◆約76坪のゆとりある土地です！
- ◆建築条件無し！自由なプランで建築できます♪
- ◆近隣には商業施設が充実しています♪
- ◆そばに公園二か所あり、お子様の遊び場に最適♪
- ◆LRT開発後は利便性アップ♪



更地になりました！すぐに建てられます♪



宅地建物取引業免許 栃木県知事免許(4)第4321号



〒321-0953 宇都宮市東宿郷5-3-9-105

サンプラン で検索！

営業時間 10:00~17:30 (毎週水曜日定休)

TEL:028-908-0880

FAX:028-637-5511

E-mail sun@sunplan.info

URL http://www.sunplan.info

