

NO. 17429 (H)

売地

住宅用地

1,350万円

最寄駅 東武宇都宮駅

土地面積
公簿 232.00㎡

現況
建物有

引渡し時期
相談

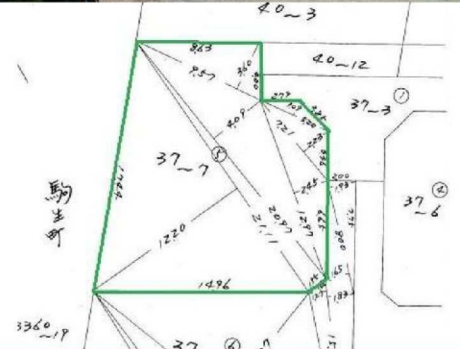
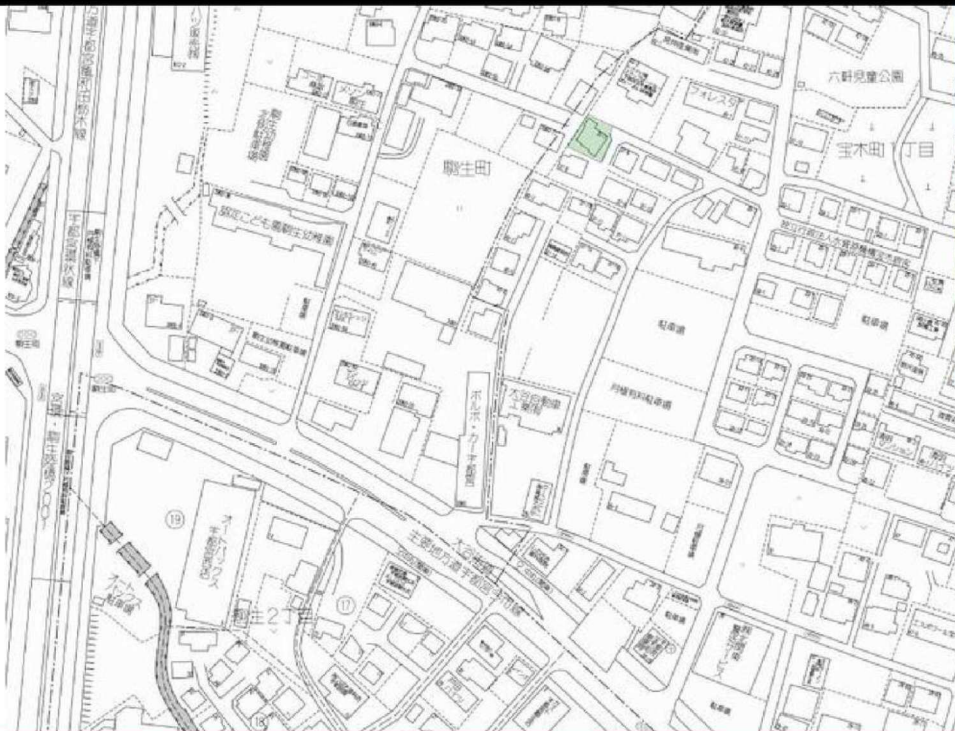
70.18坪 解体更地渡し

チェックポイント！

●プロパンガス●電気●上水道●下水道

土地面積	公簿 232.00㎡	私道面積 (共有持分)	
坪単価	@19.24万円	土地権利	所有権
物件所在地	栃木県宇都宮市宝木町1丁目37-7		
交通	東武宇都宮線 東武宇都宮 距離3,700m バス18分 バス停 中丸バス停留所 徒歩4分		
地目	宅地	地勢	平坦
都市計画	市街化区域	建ぺい率	60%
用途地域	1種住居	容積率	200%
他の法令上の制限	建築基準法第22条区域		
引渡し(時期/方法)	相談 / 更地渡し		
現況	建物有	建築条件	
開発許可等番号			
接道状況(角地・間口)	東4.0m 公道		
設備	プロパンガス,電気,上水道,下水道		
備考	上水道20mm引込有・下水道引込有・解体更地渡し(南側の塀については相談)・宝木小学校・陽西中学校学区		

【仲介】



宅地建物取引業免許 栃木県知事免許(4)4321号

SUNPLAN
株式会社 サンプラン

〒321-0953 栃木県宇都宮市東宿郷5-3-9-105

お客様専用フリーダイヤル: 0120-088-864

電話: 028-908-0880 FAX: 028-637-5511

URL: <http://sunplan.info> e-mail: sun@suplan.info

サンプラン

検索

営業時間: 10:00 ~ 17:30

【毎週水曜日 定休日となります】