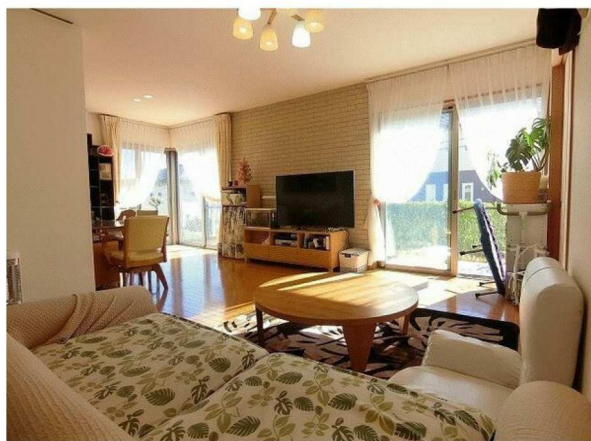


東北本線

宇都宮駅

バス35分

◆◆閑静な住宅街の角地 積水ハウスの南向き中古住宅◆◆
 頭金0円、月々7万円代～
 3SLDK 南庭 駐車2台分



中古一戸建

2,950万円(税込)

3SLDK

名称 豊郷台3丁目 積水ハウス施工 戸建住宅

所在地 栃木県宇都宮市豊郷台3丁目63-9

交通 東北本線 宇都宮駅 バス35分豊郷台中央公園前降車 停歩1分

価格	中古一戸建 2,950万円(税込)		
間取	3SLDK		
名称	豊郷台3丁目 積水ハウス施工 戸建住宅		
所在地	栃木県宇都宮市豊郷台3丁目63-9		
交通	東北本線 宇都宮駅 バス35分豊郷台中央公園前降車 停歩1分		
面積	185.3㎡(56.05坪)	面積基準	公簿
私道・持分		地目	宅地
駐車場	有	土地権利	所有権
	カースペース2台可	セットバック	
接道状況	二方 角地 公道 南 6.0m 公道 西 6.0m		
延床面積	118.08㎡(35.71坪) 1F:63.99㎡(19.35坪) 2F:54.09㎡(16.36坪)		
間取明細	1F LD(13.3帖) 1F K(3.2帖) 1F 和(5.3帖) 2F 洋(10.9帖) 2F 洋(7.0帖)		
構造	軽量鉄骨造 2階建	築年月	2008年05月
建物現況	空家	確認番号	
用途地域	第一種低層住居専用地域	都市計画	市街化区域
建ぺい率	50%	容積率	100%
地域地区			
学校	豊郷中央小学校 2061m 豊郷中学校 1754m		
設備	ガス：都市ガス、水道：公営水道、汚水：公共下水、雑排水：公共下水、設計住宅性能評価有、建設住宅性能評価書有（既存住宅）、整形地、閑静な住宅地、前面棟無、角地、電気、フローリング、全居室フローリング、シャッター雨戸、複層ガラス、駐車可能台数：2台可、24時間換気システム、クローゼット、ウォークインクローゼット、システムキッチン、ガスコンロ、カウンターキッチン、コンロ口数：三口		
引渡時期	相談	取引態様	
備考	駐車2台分付き 人気の積水ハウス施工の物件 子育て環境や車での通勤する環境の方々へ		

宅地建物取引業免許 栃木県知事免許(4)4321号

株式会社 サンプラン

〒321-0953 栃木県宇都宮市東宿郷5-3-9-105

お客様専用フリーダイヤル：0120-088-864

電話：028-908-0880 FAX：028-637-5511

URL：http://sunplan.info e-mail：sun@suplan.info

サンプラン

検索

営業時間：10:00～17:30

【毎週水曜日 定休日となります】

【仲介】