

不動産物件案内書

No.50846 (H)

所在地 **宇都宮市若松原1丁目27-21 パークヒルズ若松原 304号室**
 地番: 宇都宮市若松原1丁目848番5

取態 **一般**
 引様

種別 **中古マンション**

価格 **760万円**

土	面積	登記簿: 4346.2㎡ 持分: 1万分の103
	私道 権利	負担: 所有権
地	地目	登記簿:
	道路	南東
	現況	

建 物	建築面積	専有壁芯: 70.30㎡ (21.26坪)、登記簿: 65.11㎡ バルコニー: 8.90㎡ (2.69坪)
	用途	居宅
	構造	鉄筋コンクリート造7階建て(全99戸)
	間取	3LDK・東南向き/3階
	現況	賃貸中
	建築 明渡	平成5年5月

設 備	ガス	都市ガス
	水道・下水	公営・公共
	駐車場 附属建物	有(1台4,000円) 物置(3階): 登記簿6.91㎡

公 法 規 制	用途地域	第1種住居
	建ぺい率	60% 容積率 200%
	管理形態	日勤管理
	その他	管理費月: 9,100円 修繕費月: 7,000円 ◆家賃: 月78,000円 ◆表面利回り: 12.3%、実質利回り: 9.8%

備 考	五代小学校(約640m)・若松原中学校(約960m)
	足利銀行雀宮支店(約450m)・雀宮駅前郵便局(約700m)
	かましん雀宮店(約950m)・すずめ幼稚園(約650m)
	すずめ保育園(約750m)・雀宮駅(約900m)

★オーナーチェンジ物件！！
 投資用にいかがでしょうか(^^)
 表面利回り: 12.3%

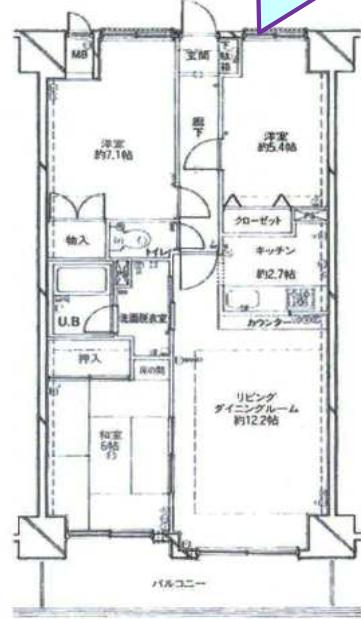


♪嬉しい駅チカ分譲マンション♪
 JR雀宮駅徒歩11分♪

- ★小・中学校近く、お買い物も便利な立地です！
- ★ヨークタウン針ヶ谷、インターパークへのアクセス良好！
- ★広々としたリビングダイニング！東南向きで陽当り良好☆



約15帖の広々LDK♪
 陽当り良好です☆



宅地建物取引業免許 栃木県知事免許(4)第4321号

SUNPLAN 株式会社 サンプラン

〒321-0953 宇都宮市東宿郷5-3-9-105

サンプラン で検索！

営業時間 10:00~17:30 (毎週水曜日定休)

TEL: 028-908-0880
 FAX: 028-637-5511
 E-mail: sun@sunplan.info
 URL: <http://www.sunplan.info>

サンプランQRコード

東 東大通り 口

株式会社 サンプラン ●

マツダ ●
 モスバーガー ●

至
宿
原