

# 不動産物件案内書

No.46917 (H)

所在地	宇都宮市若松原1丁目27-21 パークヒルズ若松原 210号室 地番:宇都宮市若松原1丁目848番5
-----	---

取態 引様	一般
----------	----

種別	中古マンション
----	---------

価格	840万円
----	-------

土地	面積	登記簿: 持分:
	私道	負担:
	権利	所有権
	地目	登記簿:
	道路	南東
	現況	

建物	建築面積	専有70.30㎡(21.26坪)・登記簿64.91㎡(19.64坪) バルコニー:8.90㎡(2.69坪)
	用途	居宅
	構造	鉄筋コンクリート造7階建て2階
	間取	3LDK・東南・99戸
	現況	空家
	建築 明渡	平成5年5月

設備	ガス	都市ガス
	水道・下水	公営・公共
	駐車場	有
	駐輪場	有

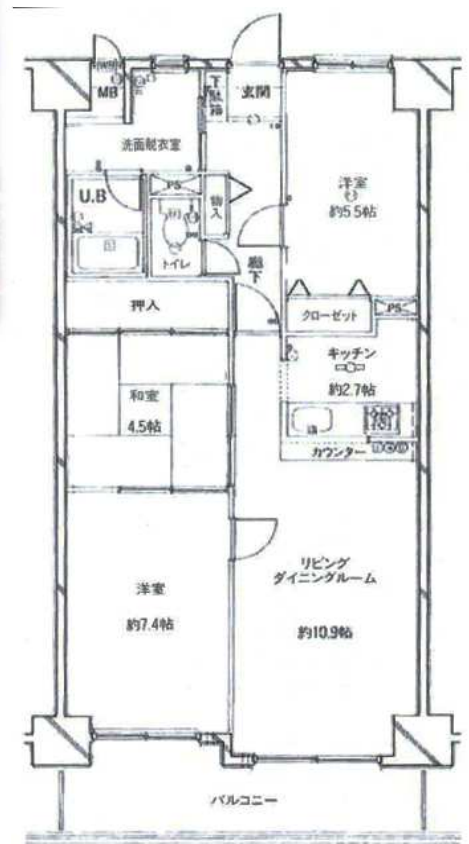
公法規制	用途地域	第1種住居
	建ぺい率	60% 容積率 200%
	管理形態	日勤管理
	その他	管理費月:9,100円 修繕費月:7,000円

備考	五代小学校(約640m)・若松原中学校(約960m)
	足利銀行雀宮支店(約450m)・雀宮駅前郵便局(約700m)
	かましん雀宮店(約950m)・すずめ幼稚園(約650m)
	すずめ保育園(約750m)・雀宮駅(約900m)

♪ 嬉しい駅近分譲マンション  
JR雀宮駅徒歩11分 ♪



- ★小・中学校近く、お買い物も便利な立地です!
- ★ヨークタウン針ヶ谷、インターパークへのアクセス良好!
- ★東南に面しており、陽当り良好です(^^)♪
- ★一部リフォーム済:エアコン交換(2015年9月)、シャワー交換(2016年12月)、便座交換(2017年9月)



宅地建物取引業免許 栃木県知事免許(4)第4321号



〒321-0953 宇都宮市東宿郷5-3-9-105

サンプラン で検索!

営業時間 10:00~17:30 (毎週水曜日定休)

TEL:028-908-0880

FAX:028-637-5511

E-mail sun@sunplan.info

URL http://www.sunplan.info

