

新築戸建 NO. 31139 (H)

価格	3,650	万円
----	--------------	----

所在地 栃木県宇都宮市雀の宮7丁目 20-50

交通 JR東北線 雀宮駅 徒歩22分
関東バス「南町北」徒歩5分

土地面積	公 167.05㎡ (50.53坪)	南側公道約4.5m 間口約10.40m
私道	無	道路
地目	宅地	
駐車場	普駐可2台	

建物面積 延べ:109.30㎡(33.06坪)
1F:59.62㎡ 2F:49.68㎡

構造 木造(2階建)

間取り 4LDK 建築確認番号 第東日本20-06296号

完成 2020年(令和2年)10月築

設備 システムキッチン・カウンターキッチン・IHクッキングヒーター・食器洗浄乾燥機・オートバス・浴室窓・遠赤外線バス1坪以上・省エネ給湯機・洗浄便座・ウォークインクローゼット・複層ガラス・モニターインターホン・ディンプルキー・火災警報器・ロフト・上水道・下水道・オール電化・ウッドデッキ・吹き抜け・電気・室内洗濯機設置可・24時間換気システム

特記事項 ・建築確認完了検査済証・BELS/省エネ基準適合認定書・瑕疵保険(国交省指定)保証付・フラット35・S適合証明書・整形地・雨庭・天井高2.5m以上
・セットバック無

建ぺい率 60% 容積率 200%

用途地域 1種中高 明渡 相談

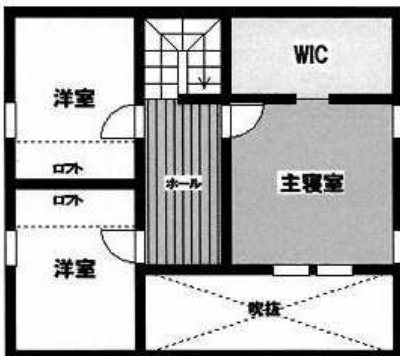
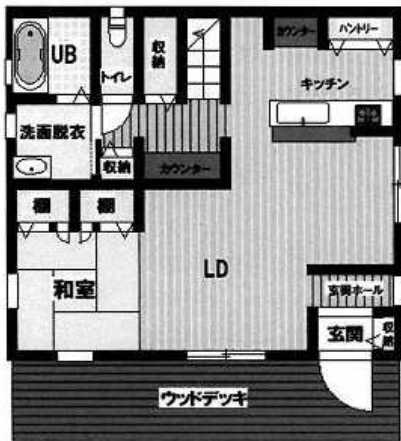
都市計画 市街化区域 現況 空

規制

小学校区 五代小学校(約1145m/15分) 中学校区 雀宮中学校(約120m/2分)

備考 ※ジェイウツ施工
※建物表示・保存登記費用:買主負担
※エアコン・照明・カーテン付き

【仲介】



※図面と現況に相違がある場合は現況を優先とします。なお、売却済の場合はあしからずご了承ください。

宅地建物取引業免許 栃木県知事免許(4)4321号



〒321-0953 栃木県宇都宮市東宿郷5-3-9-105
【お客様専用フリーダイヤル】0120-0888-864
【電話】028-908-0880
【FAX】028-637-5511
【e-mail】sun@suplan.info
【URL】http://sunplan.info

サンプラン

検索

【営業時間】10:00 ~ 17:30
【定休日】毎週水曜日

