

不動産物件案内書

NO. 26913 (H)

| | | | | | | | |
|-----|------------------|----------|------|--------|-------|--------|-------|
| 所在地 | 那須町大字寺子丙字前原3-147 | 取態 引様 | 専任媒介 | 種 別 | 土地・建物 | 価 格 | 170万円 |
|-----|------------------|----------|------|--------|-------|--------|-------|

| | | |
|---|----------|-------------------------------|
| 土 | 面積 | 登記簿 : 281.56㎡(85.17坪) 実測 : |
| | 私道 権利 | 負担 : 所有権 |
| 地 | 地目 | 登記簿 : 宅地・ |
| | 道路 | 東:4.1m |
| | 現況 | 建付け地 |

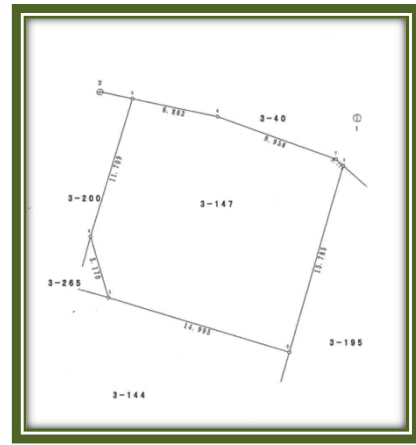
| | | |
|--------|-------------|-------------------|
| 建 物 | 建築面積 | 1階:56.31㎡(17.03坪) |
| | 用途 | 居宅 |
| | 構造 | 木造亜鉛メッキ鋼葺平屋建 |
| | 間取 | 3DK |
| | 現況 | 空家 |
| 明渡 | 昭和33年頃(未登記) | |

| | | |
|--------|----|-----------|
| 設 備 | ガス | LP |
| | 水道 | 公営(13mm有) |
| | 下水 | 公共 |

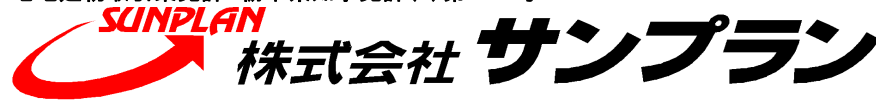
| | | |
|------------------|------|-------------------|
| 公 法 規 制 | 用途地域 | 非線引 |
| | 建ぺい率 | 60% |
| | 容積率 | 200% |
| | その他 | ◆現況渡し ◆建物使用難しい |

| | |
|--------|------------------------------|
| 備 考 | ○黒田原駅(約300m)・那須町役場(約300m) |
| | ○黒田原小学校(約250m)・那須中学校(約1050m) |
| | ○ダイユ(約380m)・カワチ薬品店(約670m) |
| | ○セブンイレブン(約960m) |
| | ○足利銀行黒田原支店(約270m) |
| | ○黒田原郵便局(約300m) |

◆ 便利な駅チカ♪♪黒田原駅徒歩4分!
 ◆ 役場まで徒歩4分!これは生活便利便利!
 ◆ スーパー徒歩5分!
 ◆ 土地広々約85坪!陽当り良好!
 ◆ 古民家でほっこり♪初期費用抑えて、お好きにリフォーム・建替したい方必見です!!



宅地建物取引業免許 栃木県知事免許(4)第4321号



〒321-0953 宇都宮市東宿郷5-3-9-105

サンプラン で検索!

営業時間 10:00~17:30 (毎週水曜日定休)
 TEL: 028-908-0880
 FAX: 028-637-5511
 E-mail: sun@sunplan.info



URL <http://www.sunplan.info>

