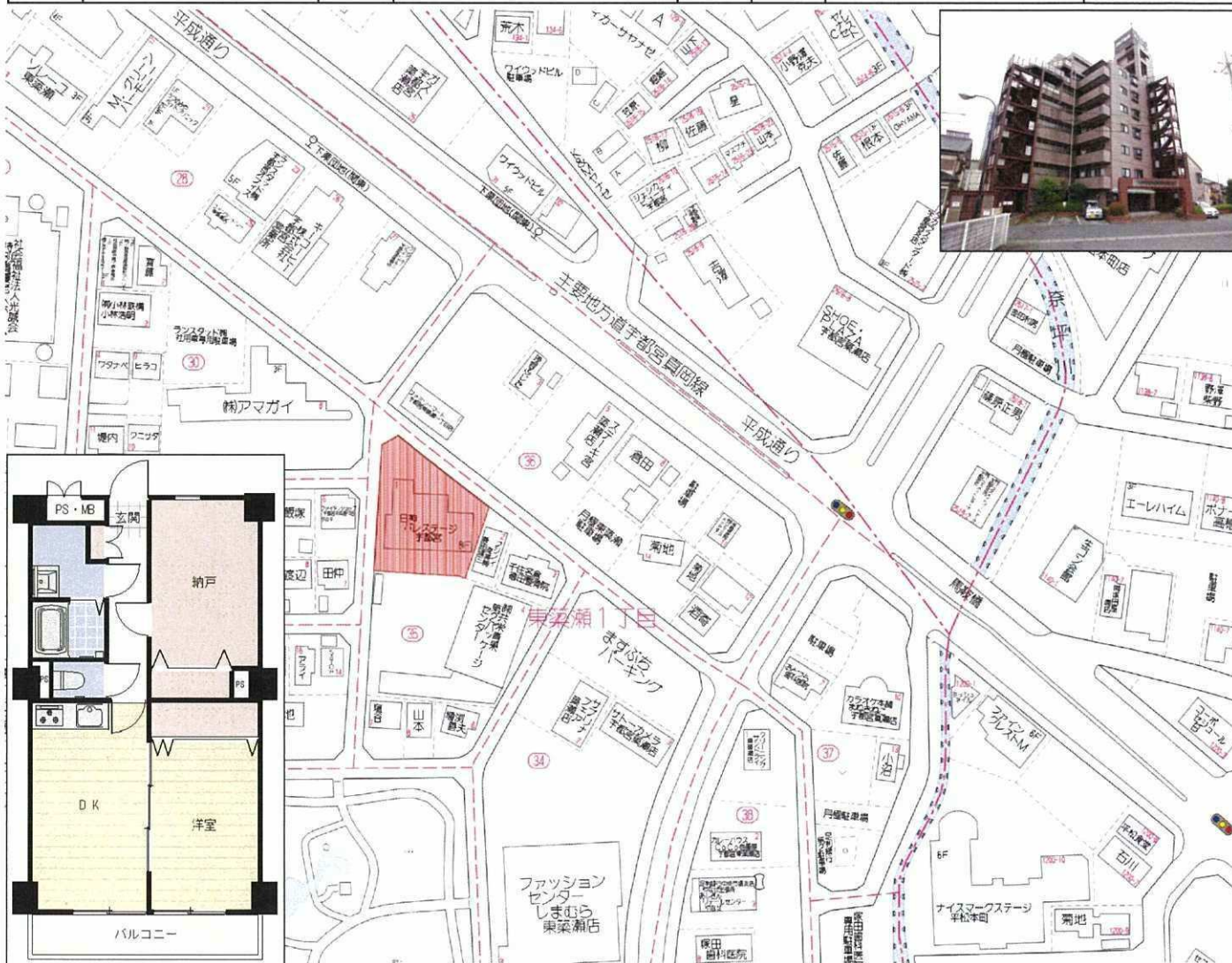


不動産物件情報

取扱	仲介	種別	マンション	価格	総額	1,000 万円	所在
				坪単価		円	No.

所在地	宇都宮市東築瀬一丁目35番1			
日神パレスステージ宇都宮 702号室				
土地	権利	所有権	借地料 (月額)	
	面積	1103.00 m ²		
地	敷地権割合	189,794 /	5,238	
	用途地域	第一種住居地域		
建物	専有面積 (壁芯)	52.38 m ²	約 15.84 坪	
	バルコニー	6.34 m ²	約 1.91 坪	
	アルコーブ	- m ²	約 - 坪	
	専用庭	無し	- m ²	約 - 坪
	間取り	1DK+S	総戸数	37 戸
	構造	鉄骨鉄筋コンクリート造陸屋根8階建		
		地上	8 階	地下 - 階建
	バルコニー方向	南	築年月	平成4年3月
	分譲会社	日本リアライズ(株)		
	施工会社	田村建設(株)・小池地建(株)		
	管理会社	日神管理株式会社		
	管理形態	全部委託		
	管理人	日勤		
管理費	月額	14,700 円		
修繕積立金	月額	12,250 円		
駐車場代	月額	7,000 円 /台		
合計	月額	33,950 円		
施設	給湯	ガス湯沸器	エレベーター 有り	
	水道	公営水道	電気 東京電力	
	ガス	都市ガス	排水 公共下水	
	引渡時期	令和3年1月以降	現況	居住中
備考	学区	城東	小学校 旭 中学校	



栃木県知事免許(4)4321号 電話: 028-908-0880
 株式会社 **SUNPLAN** サンプラン FAX: 028-637-5511
 e-mail: sun@sunplan.info
 〒321-0953 栃木県宇都宮市東宿郷5-3-9-105
 URL: http://sunplan.info 営業時間: 10:00 ~ 17:30【定休日】毎週水曜日