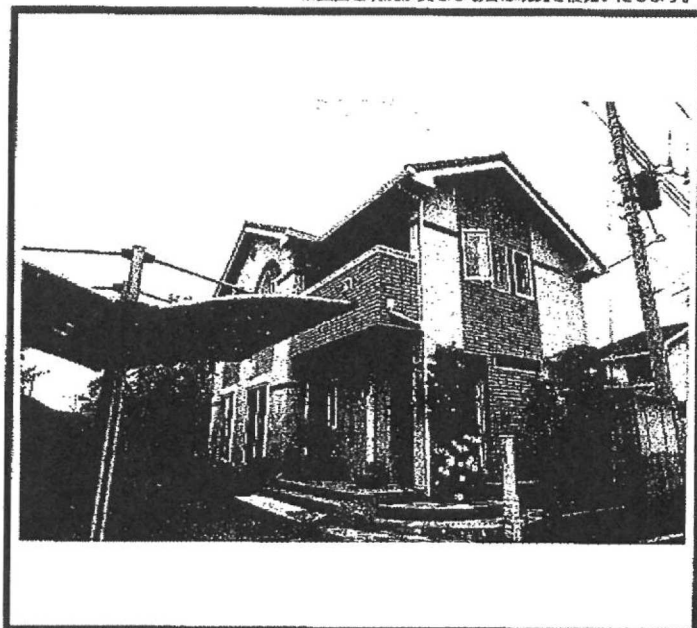
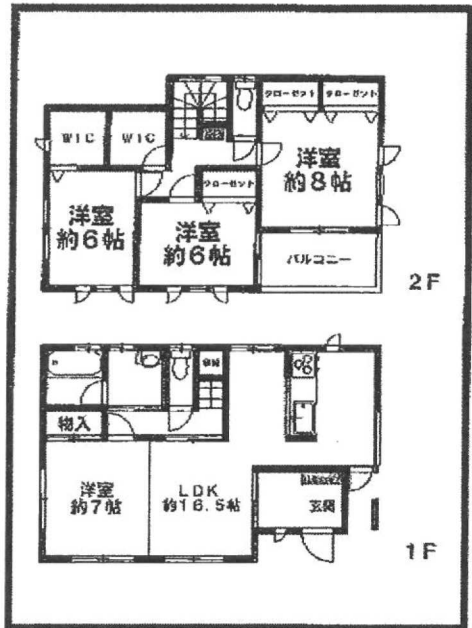


宇都宮市江曾島2丁目戸建のセールスポイント



※図面と現況が異なる場合は現況を優先いたします。

宇都宮市江曾島2丁目戸建のオススメポイント

種別	売買 中古一戸建住宅		
交通	東武宇都宮線江曾島駅 徒歩15分		
その他交通	東北本線宇都宮駅 徒歩74分 日光線鶴田駅 徒歩36分		
価格	2,580 万円(税込)		
所在	〒321-0107 栃木県宇都宮市江曾島2丁目 8-11		
建物	構造・規模	木造・2階建	築年月 2007年12月
	建物面積	112.61㎡	間取 4LDK
土地	間取内訳		
	土地面積	公簿195.49㎡	私道面積 無
	土地権利	所有権	借地料 -
	借地期間	-	借地期限 -
	地目	宅地	都市計画 市街化区域
	用途地域	第二種中高層住居専用地域	
	建ぺい率/容積率	60%/200%	接道状況 一方
セットバック	無		
法令上の制限	-		
引渡時期	即時	現況	空家
建築確認番号	第-号		
その他費用			
設備	バルコニー / 南西バルコニー / フローリング / 全居室フローリング / 視窗ガラス / TVモニターインターホン / 外壁サイディング / 南向き / 2面採光 / 全室2面採光 / LDK15帖以上 / 全居室6帖以上 / 駐車2台可 / 廊 / 床10畳以上 / 南暖 / システムキッチン / 対面式キッチン / Sロ以上コンロ / バス・トイレ別 / 浴槽1坪以上 / 追焚機能浴槽 / 浴室に窓 / シワワー / トイレ2ヶ所 / 温水洗浄便座 / 洗濯洗面化粧台 / シャワー付洗面台 / クロセット / クロセット3ヶ所 / ウォークインクロセット...		
備考	★緑が丘小・陽南中		

【仲介】

宅地建物取引業免許 栃木県知事免許 (4) 4321号  
**株式会社 サンプラン**  
 〒321-0953 栃木県宇都宮市東宿郷5-3-9-105  
 お客様専用フリーダイヤル: 0120-088-864  
 電話: 028-908-0880 FAX: 028-637-5511  
 URL: <http://sunplan.info> e-mail: [sun@suplan.info](mailto:sun@suplan.info)  
 営業時間: 10:00 ~ 17:30  
 【毎週水曜日 定休日となります】