

売地

宇都宮駅

JR宇都宮徒歩12分
子育て環境も良好です。

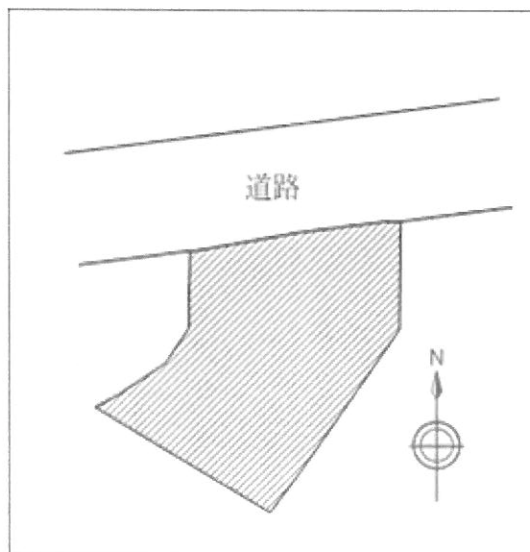
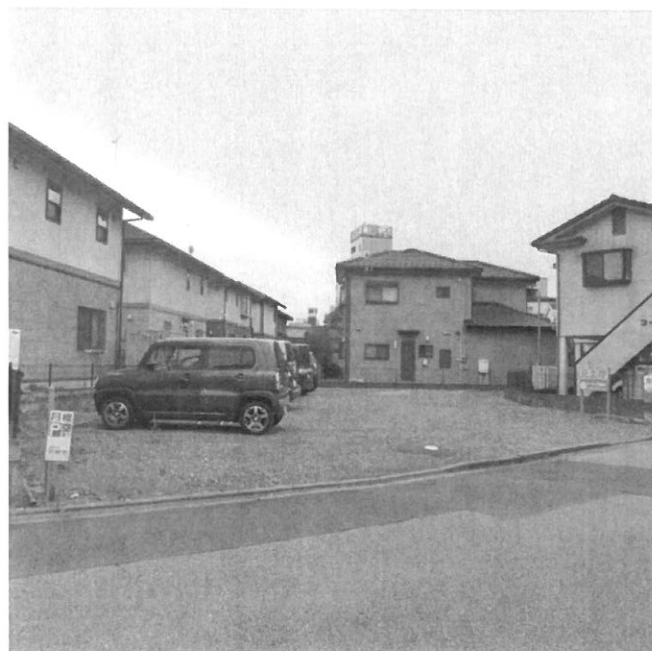
チェックポイント！ ☆築瀬小・旭中
上水道,下水道

現況渡し

土地面積
公簿 225.80㎡

現況
更地

引渡し時期
即時



物件種目	売地		
最適用途	住宅用地		
最寄駅	宇都宮		
土地面積	公簿 225.80㎡	私道面積 (共有持分)	なし
価格	2,200万円	坪単価	@32.21万円

物件所在地	栃木県宇都宮市築瀬1丁目 1163-6		
交通	湘南新宿ライン(宇都宮~逗子) 宇都宮 徒歩14分		
土地権利	所有権	地目	宅地
都市計画	市街化区域	用途地域	1種住居
建ぺい率 他の法令 上の制限	60%	容積率	200%
地勢	平坦		
建築条件			
現況	更地		
引渡し (時期/方法)	即時/現況渡し		
開発許可 等番号			
接道状況 (角地・間口)	北6.1m 公道 接面14.2m		
設備	上水道,下水道		
備考	築瀬小学校、旭中学校 近くで子育て環境良好 駅まで徒歩12分 で新幹線通勤も可能です。街中生活を満喫できます。		

この図面は物件情報の一部を抜粋して掲載しております。(現況優先)
付帯条件や別途料金等が発生する場合がありますのでご確認ください。

at home

栃木県知事免許(4)第4321号 〒321-0953 栃木県宇都宮市東宿郷5丁目3-9 チサンマンション105

株式会社サンプラン

TEL: 028-908-0880 FAX: 028-637-5511 定休日: 水曜日

■取引態様: 媒介