

売地

宇都宮駅

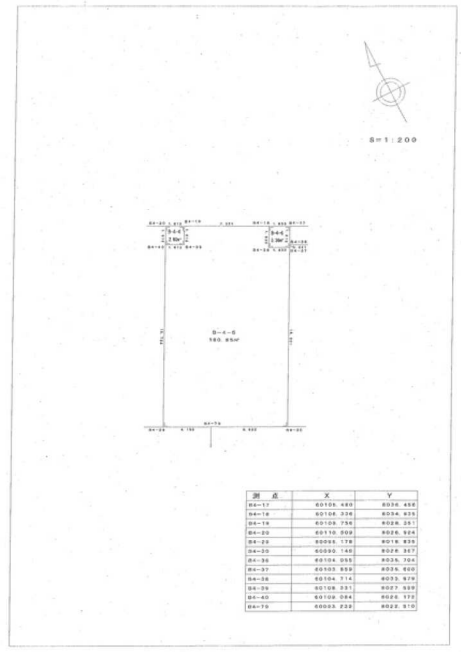
現況渡し

土地面積
実測 186.81㎡

現況
更地

引渡し時期
相談

チェックポイント！
区画整理地内,整形地,電気,上水道,下水道,側溝



物件種目	売地		
最適用途	住宅用地		
最寄駅	宇都宮		
土地面積	実測 186.81㎡	私道面積 (共有持分)	なし
価格	1,980万円	坪単価	@35.04万円

物件所在地	栃木県宇都宮市東峰町 3587-7の一部他		
交通	J R 東北本線 宇都宮 徒歩40分 バス17分 バス停 東峰町西 徒歩3分		
土地権利	所有権	地目	宅地
都市計画	市街化区域	用途地域	2種中高
建ぺい率	60%	容積率	200%
他の法令上の制限			
地勢	平坦		
建築条件			
現況	更地		
引渡し(時期/方法)	相談 / 現況渡し		
開発許可等番号			
接道状況(角地・間口)			
設備	電気,上水道,下水道,側溝		
備考			

☆石井小・陽東中

この図面は物件情報の一部を抜粋して掲載しております。(現況優先)
付帯条件や別途料金等が発生する場合がありますのでご確認ください。

at home

栃木県知事免許(4)第4321号 〒321-0953 栃木県宇都宮市東宿郷5丁目3-9 チサンマンション105

株式会社サンプラン

TEL: 028-908-0880 FAX: 028-637-5511 定休日: 水曜日

■取引態様: 媒介