

【戸建て】		交通	JR宇都宮 線		名称	【戸建】栃木県宇都宮市御幸本町
価格	2,380 万円		宇都宮 駅	徒歩 43 分		

バス利用 宇都宮駅東口 ← 御幸小学校入口 徒歩5分

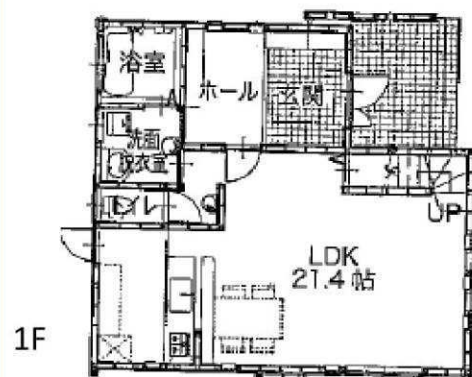


20分

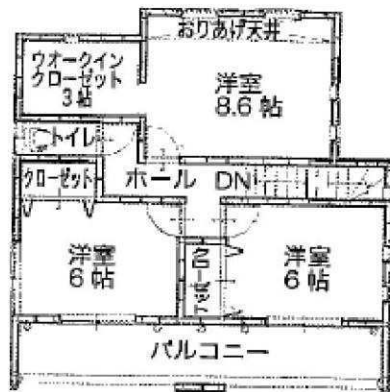


<ライフインフォメーション>

- 御幸保育園：約120m 2分 ●市立御幸小学校：約300m 4分
- 市立鬼怒中学校：約1800m 22分 ●鬼怒中
- 御幸中央児童公園：約350m 5分
- セブンイレブン宇都宮御幸小学校前店：約350m 5分
- しみずファミリークリニック：約650m 9分
- 塩田食料品店：約260m 1分



1F



2F

<地目>地番4634番26・27・31 →宅地
地番4634番32・33・34・35・36・37 →雑種地

備考

※図面と現況が異なる場合は、現況を優先とします。

所在	地番	栃木県宇都宮市御幸本町字三斗塚4634番26 他9筆		
	住居表示	栃木県宇都宮市御幸本町4634番26		
土地	土地面積 (公簿)	(200.90) m ²	(約 60.77) 坪	
	権利 地目 地勢	(所有権) (※備考欄参照) ()		
土地	接道道路	北 側 約 () m に 約 (3.0) m (市) 道 (2163) 種別 (42条2項 道路) () 側 約 () m に 約 () m () 道 () 号線 種別 () 道路		
	借地料	円	借地期間	~
都市計画	区域区分	(市街化区域)		
	用途地域	(第一種住居地域)		
	建蔽率	(60%)		
	容積率	(200%)		
	高度地区 防火地域	() (防火指定なし 22条区域)		
建物	延床面積 (公簿)	(107.32) m ²	(約 32.46) 坪	
	種類	(居宅)		
	構造	(木造亜鉛メッキ鋼板ぶき2階建)		
	築年月 間取り	平成 20 年 4 月 7 日 新築 ()		
設備	駐車場	スペース (有 / 無) 台数 ()		
	飲料水	()		
	汚水	()		
	雑排水	()		
	給湯	()		
	ガス	()		
引渡	現況	(居住中)		
	時期	(相談)		

宅地建物取引業免許 栃木県知事免許 (4) 4321号

SUNPLAN
株式会社 サンプラン

〒321-0953 栃木県宇都宮市東宿郷5-3-9-105

お客様専用フリーダイヤル：0120-088-864

電話：028-908-0880 FAX：028-637-5511

URL：http://sunplan.info e-mail：sun@suplan.info

サンプラン

検索

営業時間：10:00～17:30

【毎週水曜日 定休日となります】

【仲介】