

物件案内書

NO. 26867 (H)

喧噪から離れた土地でリゾート風の平屋デザイン住宅に住もう!!

種別 **土地付建物** 仲介

所在 **宇都宮市新里町丁字岩本前1013番7**

価格 **2,000** 万円

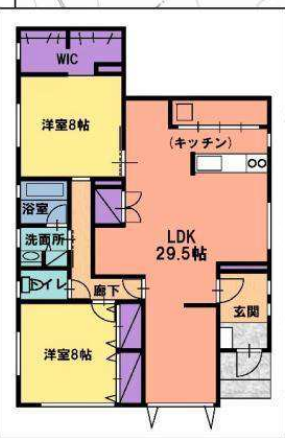
土	面積	登記簿	331.56 m ²	100.29 坪
		実測	m ²	坪
地	私道負担	有	m ²	(坪)
	権利	所有権・借地権(地代)		
地	地目	登記簿	宅地	
	道路	公道	南側約 6m道路	

建	階	1階	99.37m ²
	延	99.37 m ²	(30.05 坪)
物	構造	木造スレート葺平屋建	
	間取	2LDK+S	
物	現況	空室	
	建築	平成 7 年 9 月	
明	渡	相談	

設	電	東京電力
	上水道	公営水道
	汚水	個別浄化槽
	雑排水	個別浄化槽
	ガス	
備	その他	駐車場(4台可)

用途	市街化調整区域	
地域	建ぺい率 60 %	容積率 200 %

- その他
- 学区・・・国本西小学校、国本中学校
 - 7年前、大規模リフォーム済
 - オール電化住宅、テラス付き
 - 再建築可能
 - 現状引渡し



宅地建物取引業免許 栃木県知事免許 (4) 4321号



〒321-0953 栃木県宇都宮市東宿郷 5-3-9-105

お客様専用フリーダイヤル: 0120-088-864

電話: 028-908-0880 FAX: 028-637-5511

URL: <http://sunplan.info> e-mail: sun@suplan.info

サンプラン

検索

営業時間: 10:00 ~ 17:30

【毎週水曜日 定休日となります】