

# 不動産物件案内書

No. 26855 (H)

所在地	芳賀郡益子町大字大沢2687-3	取態 引様	専任媒介	種 別	土地・建物	価 格	3,280万円
-----	------------------	----------	------	--------	-------	--------	---------

土 地	面 積	登記簿 : 554.84㎡(167.83坪) 実 測 :
	私 道	負 担 :
地 目	権 利	所有権
	地 目	登記簿 : 宅地・
道 路	道 路	北:7.23m (接道22.39m)
	現 況	建付け地

建 物	建築面積	1階:66.75㎡ 2階:55㎡ 合計:121.75㎡(36.82坪)
	用 途	住宅(積水ハウス施工)
間 取	構 造	木造かわら・ガラス板ぶき・2階建
	間 取	5LDK+w
現 況	現 況	居住中
	建 築	平成29年7月
明 渡	明 渡	令和3年3月末

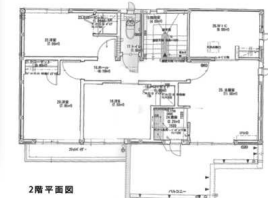
設 備	ガ ス	LPガス
	水 道	公営
駐 車 場	下 水	個別浄化槽
	駐 車 場	5台(2台はカーポート付)

公 法 規 制	都市計画区域	非線引
	建ぺい率	60%
容 積 率	容 積 率	200%
	そ の 他	◇床暖房LDK・カーテン、照明、エアコン3台付き ◇ウッドデッキ、160坪の広い敷地はグランピング、 家庭菜園も楽しめる。収納たっぷり片付け安心♪

備 考	○七井小(1400m)・七井中1000m)・益子芳星高校(2949m)
	○真岡鉄道七井駅(2155m)・ローソン(1380m)・ウエルシア1384
○スーパーベシア(1732m)	○足利銀行・栃木銀行キャッシュコーナー(ベシア内有り)
	○七井郵便局(2000m)
○七井幼稚園(1898m)・七井保育園(1839m)	○芳賀赤十字病院(10,621m)・芝小児科(11,542m)
	○さとう耳鼻咽喉科(6,103m)・関本眼科(5,135m)
○みやした歯科(1,221m) ※ 距離は直線距離で表示	



- ◆ 陶器の外壁、積水シャーウッドは洗練された益子焼の輝き！
- ◆ 木に触れ合いながら、震度7に耐える木質構造！
- ◆ エネファームプラス太陽光でクリーンで効率的発電！
- ◆ 20帖のLDK・5LDKの住まいは、テレワークにも最適！
- ◆ 高台から西傾斜の公園に沈む夕陽は異国情緒な雰囲気♪
- ◆ 自然に囲まれ、子育てに最適な環境！



宅地建物取引業免許 栃木県知事免許(4)第4321号

**SUNPLAN 株式会社 サンプラン**

〒321-0953 宇都宮市東宿郷5-3-9-105

TEL 028-908-0880

FAX 028-637-5511

E-MAIL sun@sunplan.info



サンプランQRコード

