

不動産物件案内書

NO. 50841(H)

所在地	住居表示:宇都宮市元今泉7丁目35-9	取態 引様	一般	種 別	店舗・居宅	価 格	3,900 万円
-----	---------------------	----------	----	--------	-------	--------	----------

土	面積	登記簿: 264.00㎡(79.86坪) 実測面積:
	私道	負担:無
	権利	所有権
	地目	登記簿:宅地
地	道路	北:9m
	現況	建物有 ※更地渡し可

建	建築面積	1階:154.06㎡ 2階:156.53㎡ 3階:119.36㎡ 計:429.95㎡(130.06坪)
	用途	店舗(エステサロン等多目的スペース)
	構造	鉄骨造垂鉛メッキ鋼板葺3階建
	間取	
	現況	空
物	建築	平成21年7月
	明渡	相談

設備	ガス	都市ガス
	水道	公営
	下水	公共
	駐車場	4台
	バイク置場	
	自転車	
	インターネット アンテナ	

公法規制	用途地域	第2種中高層住居専用地域
	建ぺい率	60%
	容積率	200%

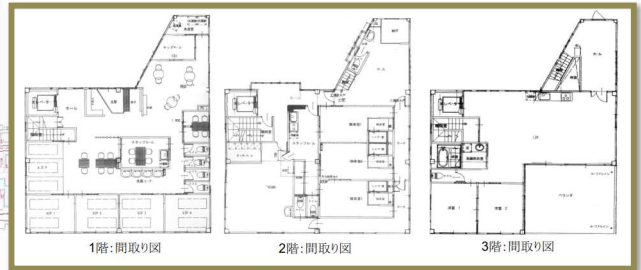
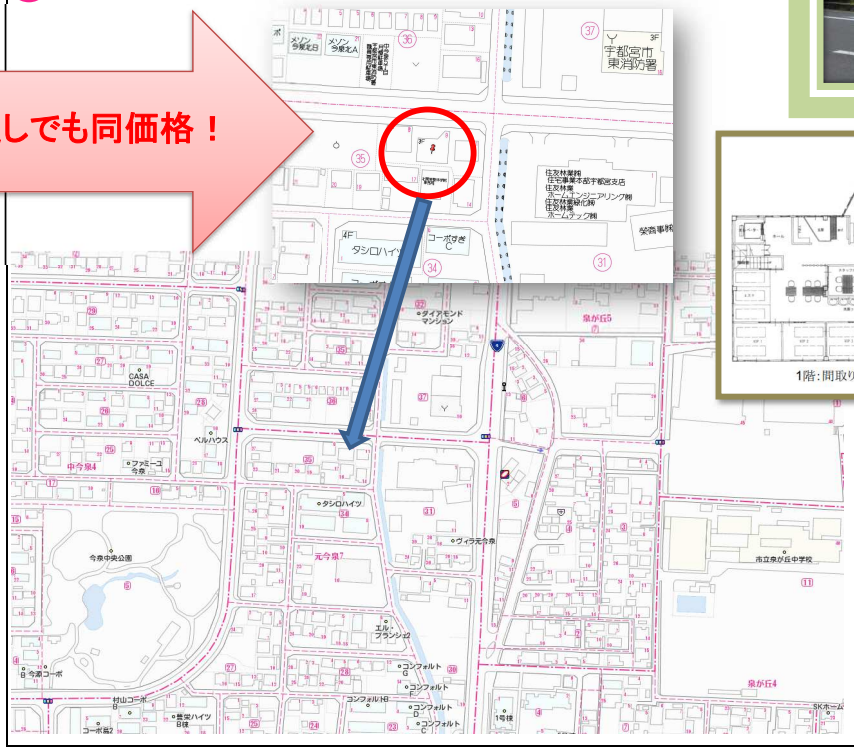
費用	管理費	
	修繕積立金	
	その他	

- | | |
|----|--------------------------------------|
| 備考 | ☆JR宇都宮駅(約2200m) |
| | ☆バス停「元今泉5丁目」(約270m) |
| | ☆セブンイレブン東今泉店(約500m) |
| | ☆ヨークベニマル泉が丘店(約500m)・カワチ薬品泉が丘店(約375m) |
| | ☆ゴジマビックカメラ宇都宮本店(約550m) |
| | ☆足利銀行今泉町出張所(約550m) |
| | ☆今泉中央公園(約170m) |
| | ☆宇都宮市立東図書館(約750m) |
| | ★泉が丘小学校(約600m) 泉が丘中学校(約400m) |

★店舗等(エステサロン等)を開業予定のかた必見! 利便性の良い集客力が見込まれる立地です♪
 ★3階は居住スペースになります♪
 ★駐車場4台分ございます♪
 ★4号線へのアクセス良好♪



更地渡しでも同価格!



宅地建物取引業免許 栃木県知事免許(4)第4321号



〒321-0953 宇都宮市東宿郷5-3-9-105

サンプラン で検索!

営業時間 10:00~17:30 (毎週水曜日定休)

TEL: 028-908-0880

FAX: 028-637-5511

E-mail sun@sunplan.info

URL http://www.sunplan.info



サンプランQRコード

