

売マンション

宇都宮駅

プラージュ元今泉

間取り
2LDK

専有面積
壁芯55.22㎡

築年月
1996年03月

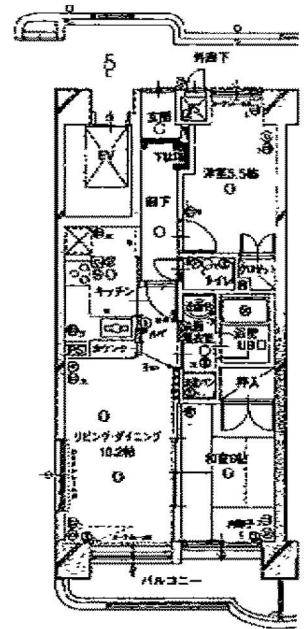
JR宇都宮駅徒歩12分

西南角部屋

☆今泉小・泉が丘中

チェックポイント！

バイク置場有(510坪/月)駐輪場有(210坪/月)主要採光面：南向き、3面採光、外観タイル張り、内装、外壁コンクリート、遮音機、防音防振住宅用、オートバス、浴室換気、温水洗浄便座、シャワー付洗面化粧台、3口以上コンロ、カウンターキッチン、システムキッチン、タイル、全居室暖房、クローゼット、照明器具、ダウンライト、室内洗濯機置場、給湯、都市ガス、出窓、全居室フローリング、エアコン2台以上、CS、BS端子、インターネット対応、基ファイバー、ダブルロックドア、モニタ付オートロック、モニタ付インターホン、ディンプルキー、防犯カメラ、火災警報器(警報機)24時間セキュリティ、エレベーター、宅配BOX、専用駐輪場



物件名	売マンション
マンション名	プラージュ元今泉
所在地	宇都宮
間取り	2LDK
価格	980万円

物件所在地	栃木県宇都宮市元今泉2丁目	
交通	JR東北本線 宇都宮 徒歩12分	
仕様	構造・築年	SRC 13階建/2階部分
	専有面積 (使用部分面積)	壁芯55.22㎡ 床面積 7.50㎡
	間取り	和6 洋5.5 LDK 10.2
土地権利	所有権	用途地域 商業地域
築年月	1996年03月	総戸数 48戸
管理形態	全部委託	管理方式 日勤管理
管理費	6,960円/月	管理費 11,500円/月
登記	空家	引渡日 即時
駐車場	なし	施工会社 五洋建設株式会社
管理番号	第062284号	
設備	オートバス、浴室換気、温水洗浄便座、シャワー付洗面化粧台、3口以上コンロ、カウンターキッチン、システムキッチン、タイル、全居室暖房、クローゼット、照明器具、ダウンライト、室内洗濯機置場、給湯、都市ガス、出窓、全居室フローリング、エアコン2台以上、CS、BS端子、インターネット対応、ファイバー	
備考	利用駅1：JR東北本線 宇都宮 徒歩12分 利用駅2：JR日光線 宇都宮 徒歩12分	

宅地建物取引業免許 栃木県知事免許 (4) 4321号



〒321-0953 栃木県宇都宮市東宿郷5-3-9-105

お客様専用フリーダイヤル：0120-088-864

電話：028-908-0880 FAX：028-637-5511

URL：http://sunplan.info e-mail：sun@suplan.info

サンプラン

検索

営業時間：10:00～17:30

【毎週水曜日 定休日となります】