

新規リフォーム 南向きの採光に優れた心地の良い空間
サーパス 築瀬西通り 306号室

PLAN **2LDK+WIC** / 専有面積 **66.96m²**

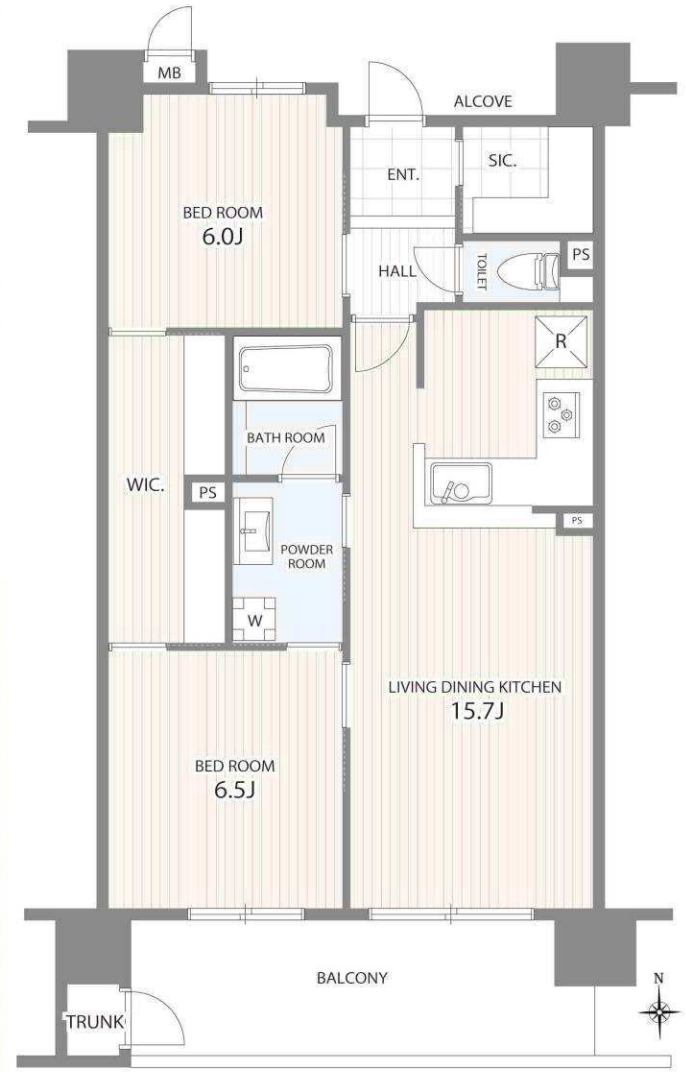


販売価格
2,290 (税込) 万円

Access
 JR東北本線「宇都宮」駅 バス **8** 分
 「下栗団地西」停歩 **5** 分

- 新規リフォーム(令和2年8月中旬完了予定)
- 南向き・陽当たり良好
- ペット飼育可(細則有)
- 平成19年1月完成物件
- オートロック・外観タイル張り

Life Information
 ファミリーマート 宇都宮築瀬町店...約40m(徒歩1分)
 ウエルシア 宇都宮築瀬2号店...約120m(徒歩2分)
 たいらや 川田店...約700m(徒歩9分)
 福泉医院...約60m(徒歩1分)
 築下中央公園...約170m(徒歩3分)



※設置されているインテリア家具はディスプレイ用になります。
 ※図面と現況が相違する場合は現況を優先致します。

Outline
 ●所在地/栃木県宇都宮市築瀬町2563-3
 ●交通/JR東北本線「宇都宮」駅バス8分
 「下栗団地」停歩5分
 ●構造/RC造9階建3階部分
 ●総戸数/60戸
 ●築年月/平成19年1月
 ●土地権利/所有権
 ●専有面積/66.96m²
 ●アルコブ面積/4.20m²
 ●バルコニー面積/12.05m²
 ●トランク面積/1.38m²
 ●管理費/月額13,700円
 ●修繕積立金/月額8,700円
 ●管理会社/㈱穴吹コミュニティ
 ●管理方式/日勤
 ●エレベーター/有
 ●ペット飼育/可(細則有)
 ●駐車場/有(無償)
 ※空き状況は管理会社へ要確認
 ●分譲会社/㈱穴吹工務店
 ●施工会社/㈱穴吹工務店
 ●現況/空室
 ●引渡/即時
 ※インターネット使用料/月額2,835円

※SOS24利用料/月額458円
 ※エスコートサービス利用料/月額250円
住宅ローンご相談ください
住宅ローン提携物件 埼玉りそな銀行提携

レジデンシャル不動産のリノベーションブランド
RECREACIASU+
 [リクラシアス プラス]

アフターサービス保証付
 一貫した施工検査を実施することで、アフターサービス保証書を発行しております。お引き渡し後からが本当のお付き合い。お引き渡し後、最長2年間に渡り保証をお約束いたします。

Reform Contents 令和2年8月中旬完了予定
 ●キッチン/ガスコンロ・レンジフード・水栓金具新規交換
 ●浴室/水栓金具・鏡新規交換
 ●洗面/水栓金具新規交換
 ●トイレ/新規交換 ●クロス/全室貼替
 ●床材/新規貼替
 ●ハウスクリーニング等

☆築瀬小・旭中

宅地建物取引業免許 栃木県知事免許 (4) 4321号
SUNPLAN 株式会社 サンプラン
 〒321-0953 栃木県宇都宮市東宿郷 5-3-9-105
 お客様専用フリーダイヤル: 0120-088-864
 電話: 028-908-0880 FAX: 028-637-5511
 URL: http://sunplan.info e-mail: sun@suplan.info
サンプラン 検索
 営業時間: 10:00 ~ 17:30
 【毎週水曜日 定休日となります】

【仲介】