

# 売マンション

## 江曾島駅

MTマンション宇都宮・双葉 601

間取り  
2DK

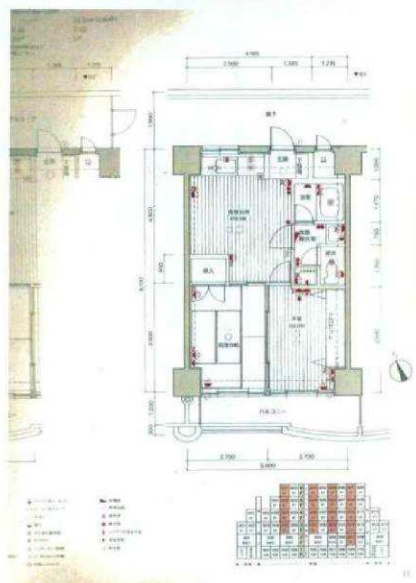
専有面積  
内法41.29㎡

築年月  
1990年11月

### チェックポイント！

駐輪場有,主要採光面：南向き,最上階,全居室収納,クローゼット,室内洗濯機置場,給湯,プロパンガス,エアコン,エレベーター,駐車場2台分

☆緑が丘小・陽南中



物件種目	売マンション
マンション名	MTマンション宇都宮・双葉
最寄駅	江曾島
間取タイプ	2DK
価格	450万円

物件所在地	栃木県宇都宮市双葉1丁目13-41		
交通	東武宇都宮線 江曾島 徒歩12分		
建物	構造・規模	RC 6階建/6階部分	
	専有面積 (使用部分面積)	内法41.29㎡	バルコニー 面積 6.00㎡
	間取内訳	洋 6・5 DK 8.5	
土地権利	所有権	用途地域	2種中高
築年月	1990年11月	総戸数	
管理形態	一部委託	管理方式	日勤管理
管理費	11,400円/月	修繕 積立金	1,710円/月
現況	空家	引渡日	相談
駐車場	有 9,000円/月	施工会社	
建設確認 番号			
設備	全居室収納,クローゼット,室内洗濯機置場,給湯,プロパンガス,エアコン,エレベーター,駐車場2台分		
備考	利用駅1：東武宇都宮線 西川田 徒歩21分 利用駅2：JR日光線 鶴田 徒歩28分		

【仲介】

宅地建物取引業免許 栃木県知事免許(4)4321号

**SUNPLAN**  
株式会社 **サンプラン**

〒321-0953 栃木県宇都宮市東宿郷5-3-9-105

お客様専用フリーダイヤル：0120-088-864

電話：028-908-0880 FAX：028-637-5511

URL：http://sunplan.info e-mail：sun@suplan.info

**サンプラン**

検索

営業時間：10:00～17:30

【毎週水曜日 定休日となります】