

物件名

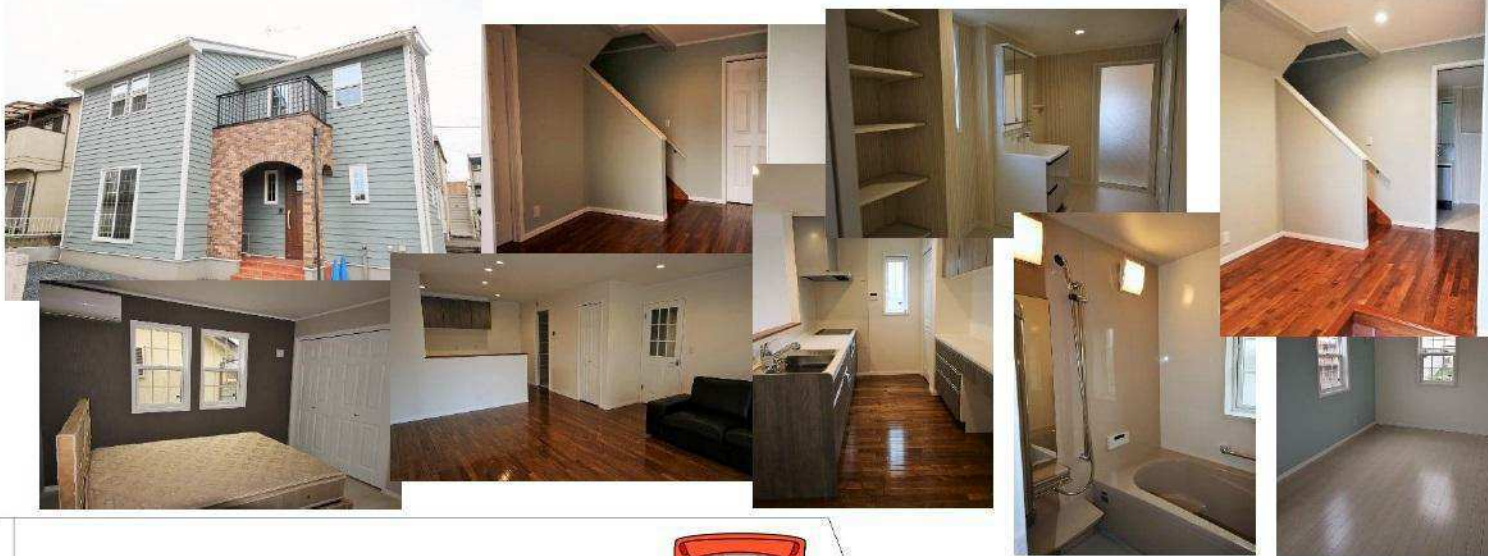
宇都宮市鶴田町 戸建
(栃木県宇都宮市鶴田町22-12)

交通

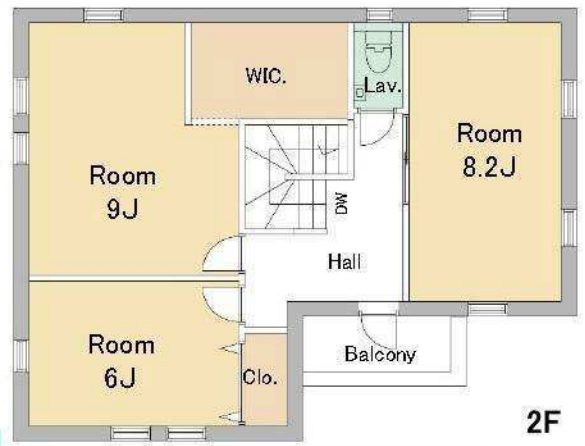
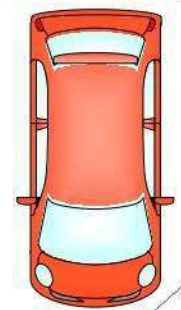
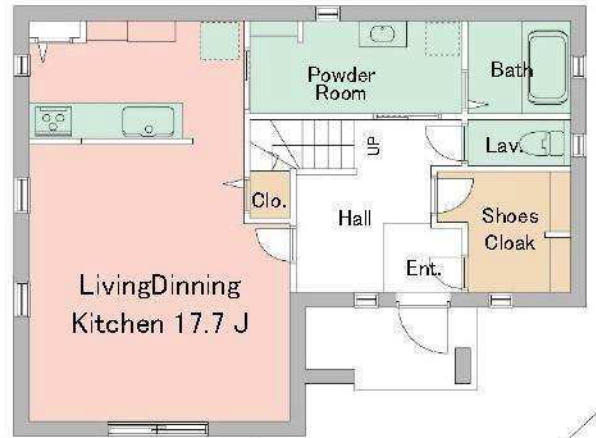
JR日光線 『鶴田』駅 徒歩8分

価格

3,490 万円
(非課税)



土地	土地権利	所有権
	土地面積	(公簿) 140.35 m ² 42.46 坪
	私道負担	無し
	地目	宅地
建物	地勢	平地
	接面道路	南東6m公道接道 北西4m公道接道
	舗装	アスファルト
	構造	木造2階建て
制限	建築	令和元年6月21日建築
	増改築	無
	面積	1階55.89m ² ・2階55.89m ² (公簿) 111.78 m ² 33.81 坪
	建蔽率	60%
施設	容積率	200%
	用途地域	第一種住居専用地域
	高度地区	指定なし
	防火地域	建築基準法22条区域
引渡	都市計画	市街化区域
	法令上の制限	景観法
	水道	公営水道
	ガス	都市ガス
備考	汚水	本下水
	雑排水	本下水
	現況	☆姿川第二小・宮の原中 未入居
	引渡時期	相談



オーナー様のお話し
 昨年6月末に建物が完成した家です。細部に仕掛けもあったりで、気に入ってるのですが、急遽、住む前に売却しなければいけなくて、仕方なく売却します。1Fの床材も拘ってますし、寒い冬の為暖房の効率を上げるために、高気密に拘って建てた家です。更に、2×4工法の為、地震にも強い家ですので一度ご見学ください。

☆上質な注文住宅での施工された家です。

家賃は掛け捨て
 ローンは貯金
 憧れの我が家
 ～ 参考資金計算例 ～
 月々 **90,981 円**
 頭金0万円・ボーナス返済無し
 借入金額3,490万円・融資期間35年・金利0.525%にて試算

※募集図面と実際と異なる場合には現況を優先いたします。

宅地建物取引業免許 栃木県知事免許 (4) 4321号



〒321-0953 栃木県宇都宮市東宿郷 5-3-9-105

お客様専用フリーダイヤル：0120-088-864
 電話：028-908-0880 FAX：028-637-5511
 URL：http://sunplan.info e-mail：sun@suplan.info



検索
 営業時間：10:00～17:30
 【毎週水曜日 定休日となります】

【仲介】