

新築売マンション

宇都宮駅

ノブレス元今泉エスアリーナ 903

間取り
2LDK

専有面積
壁芯65.22㎡

築年月
2020年01月

新築

新築未入居物件 分譲免震マンション

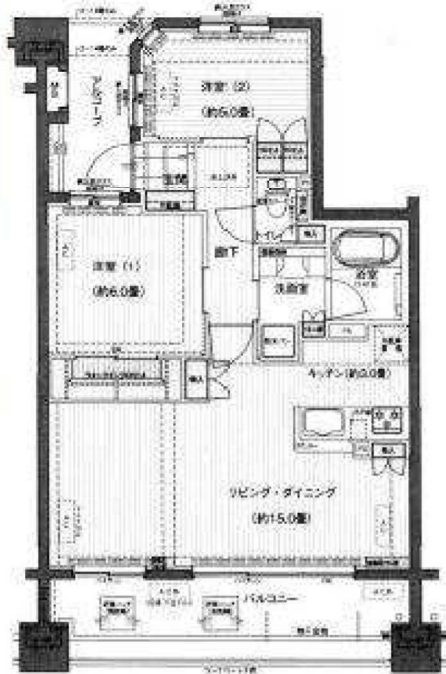
9階のお部屋で日当り良好

複層ガラス 床暖房等

チェックポイント！

ペット相談小動物(猫/ペット飼育可)あり、バイク電庫有(2,500円/月)、駐輪場有(300円/月)、主要採光面：南向き、外観タイル張り、免震構造、設計住宅性能評価書、建設住宅性能評価書、遠赤外線、高温湯沸湯式浴室暖房、浴室乾燥機、温水洗浄便座、シャワー付洗濯化粧台、IHクッキングヒーター、システムキッチン、浄水器、ディスプレイ、全館空調機、ウォークインクローゼット、省エネ給湯機、都市ガス、複層ガラス、アルコーブ、床暖房、C.S、B.S端子、CATV、インターネット対応、ダブルロックドア、モニタ付オートロック、ディンプルキー、防犯カメラ、エレベーター、宅配BOX

☆今泉小・泉が丘中



新築売マンション

ノブレス元今泉エスアリーナ

宇都宮

2LDK

3,300 万円

栃木県宇都宮市元今泉2丁目 5-8

湘南新宿ライン(宇都宮～逗子) 宇都宮 徒歩8分

構造・規模 R/C 15階建/9階部分

専有面積(壁芯部分面積) 壁芯65.22㎡ 1/6フロア面積 12.26㎡

間取り 洋6・5

土地権利	所有権	用途地域	商業地域
築年月	2020年01月	総戸数	
管理形態	全部委託	管理方式	日勤管理
管理費	8,670円/月	管理費	5,350円/月
状況	空家	引渡日	即時
駐車場	有 5,000円/月	施工会社	
設備	浴室乾燥、高温湯沸湯式浴室暖房、浴室乾燥機、温水洗浄便座、シャワー付洗濯化粧台、IHクッキングヒーター、システムキッチン、浄水器、ディスプレイ、全館空調機、ウォークインクローゼット、省エネ給湯機、都市ガス、複層ガラス、アルコーブ、床暖房、C.S、B.S端子、CATV、インターネット対応、		
備考	インターネット接続料：990円/月 フラット35S適合証明書あり		

宅地建物取引業免許 栃木県知事免許(4)4321号



〒321-0953 栃木県宇都宮市東宿郷 5-3-9-105

お客様専用フリーダイヤル：0120-088-864

電話：028-908-0880 FAX：028-637-5511

URL：http://sunplan.info e-mail：sun@suplan.info

サンプラン

検索

営業時間：10:00～17:30

【毎週水曜日 定休日となります】

【仲介】