

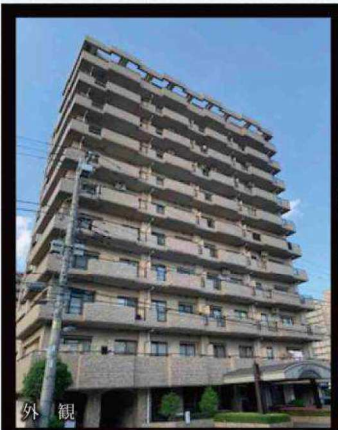
# 新規リノベーション 快適さと機能性を追求した住空間 グランデージュ桜 902号室

レジデンシャル不動産のリノベーションブランド  
**RECREACIASU+**  
[リクラシアス プラス]

Access  
東武宇都宮線  
「東武宇都宮」駅 徒歩 **14** 分

販売価格  
**1,590** 万円 (税込)

PLAN **3LDK** / 専有面積 **67.42m<sup>2</sup>**



- Outline**
- 所在地 / 栃木県宇都宮市桜1-1-21
  - 交通 / 東武宇都宮線「東武宇都宮」駅徒歩14分
  - 構造 / SRC造11階建9階部分
  - 総戸数 / 36戸
  - 築年月 / 平成2年1月
  - 土地権利 / 所有権
  - 専有面積 / 67.42㎡
  - バルコニー面積 / 17.17㎡
  - 管理費 / 月額17,800円
  - 修繕積立金 / 月額7,080円
  - 専用駐車場 / 月額15,000円
  - 自転車置場 / 月額500円
  - 管理会社 / ㈱東急コミュニティー
  - 管理方式 / 日勤
  - エレベーター / 有(停止階)
  - ペット飼育 / 不可
  - 分譲会社 / 熊谷商事(株)
  - 施工会社 / 清水建設(株)
  - 現況 / 空室
  - 引渡 / 即時
  - ※町内会費 / 月額100円

- 新規リノベーション(令和2年7月上旬完了予定)
- 南西向き・陽当たり良好
- 両面バルコニー通風良好
- 9階部分・眺望良好
- 追い焚き・換気乾燥機付き浴室
- 専用駐車場付
- オートロック

- Renovation Contents** 令和2年7月上旬完了予定
- キッチン / システムキッチン 新規交換
  - 浴室 / ユニットバス 新規交換
  - 洗面 / 洗面化粧台 新規交換
  - トイレ / 新規交換
  - クロス / 全室貼替
  - 床材 / 新規貼替
  - 建具 / 新規交換
  - ハウスクリーニング等

**住宅ローン提携物件 埼玉りそな銀行提携**  
住宅ローン 頭金0万円、銀行ローン1,790万円の場合  
お支払い例 月々 **46,663** 円  
※0.525%変動金利・35年返済で簡易計算したものです。実際と異なる場合があります。



※設置されているインテリア家具はディスプレイ用になります。  
※図面と現況が相違する場合は現況を優先致します。

宅地建物取引業免許 栃木県知事免許 (4) 4321号  
**SUNPLAN 株式会社 サンプラン**  
〒321-0953 栃木県宇都宮市東宿郷5-3-9-105  
お客様専用フリーダイヤル: 0120-088-864  
電話: 028-908-0880 FAX: 028-637-5511  
URL: <http://sunplan.info> e-mail: [sun@suplan.info](mailto:sun@suplan.info)  
営業時間: 10:00 ~ 17:30  
【毎週水曜日 定休日となります】

☆桜小・陽西中  
【仲介】