

物件名

交通

宇都宮市 立伏町

JR東北本線

「宇都宮」駅約9,900m

売/戸建

# キッチン・ユニットバス新品交換 人気のデザインリフォーム住宅

ゆとりのメーターモジュール設計

前面6m道路

全居室収納付

バス停まで徒歩5分

デザインリフォーム住宅



キッチン



バスルーム



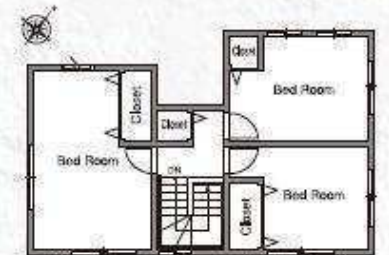
リビング



和室



1st Floor



2nd Floor

PLANNING  
**4LDK**

- 敷地面積 61.64坪(203.78㎡)
- 建物面積 30.25坪(100.00㎡)

販売価格 **1,230**

売/戸建

税込  
**万円**

土地 建物 リフォーム

## 充実のリフォーム再生住宅

居室内工事

- フローリング一部重ね貼
- クロス一部貼替え
- クッションフロア一部替え
- 畳表替え●美装工事

水廻り工事

- システムキッチン新品交換
- ユニットバス新品交換
- 洗面化粧台新品交換
- ウォシュレット付トイレ新品交換

設備工事

- 火災報知器新取付
- モニター付インターホン新取付
- LEDダウンライト一部新取付
- 照明器具一部新品交換

外構・塗装工事

- 防蟻工事(保証付)
- 舗装工事



田原西小学校【約1,500m】



田原中学校【約3,500m】

- 所在地 栃木県宇都宮市立伏町字南トヤ893番107
- 交通 JR東北本線「宇都宮」駅約9,900m  
関東バス「グリーンタウン中央」バス停留所約400m
- 販売価格 1,180万円(税込)
- 敷地面積 203.78㎡(61.64坪)
- 建物面積 (1F)50.50㎡(2F)49.50㎡(延)100.00㎡(30.25坪)
- 構造・間取り 木造スレート葺2階建・4LDK
- 地目 宅地
- 現況 空家
- 道路・駐車場 北西側公道幅員約6.0m・駐車2台
- 明渡 即時
- 設備 東京電力・公営水道・本下水・集中プロパン
- 用途地域 第一種低層住居専用地域
- 都市計画 市街化区域
- 建ぺい率 50%
- 容積率 80%
- 建築年月 平成15年8月築
- 学区 田原西小学校(約1,500m)  
田原中学校(約3,500m)
- リフォーム 令和1年8月リフォーム施工済

※物件資料と現況に相違がある場合は現況優先とします。  
※表示価格の他に、諸経費等が別途必要となります。



カーナビをご利用の方はこちらを入力! **宇都宮市立伏町893-107**



セブンイレブン【約1,800m】



郵便局【約3,000m】

宅地建物取引業免許 栃木県知事免許(4)4321号

**SUNPLAN**  
株式会社 サンプラン

〒321-0953 栃木県宇都宮市東宿郷5-3-9-105

お客様専用フリーダイヤル: 0120-088-864

電話: 028-908-0880 FAX: 028-637-5511

URL: <http://sunplan.info> e-mail: [sun@suplan.info](mailto:sun@suplan.info)

サンプラン

検索

営業時間: 10:00 ~ 17:30

【毎週水曜日 定休日となります】

《仲介》