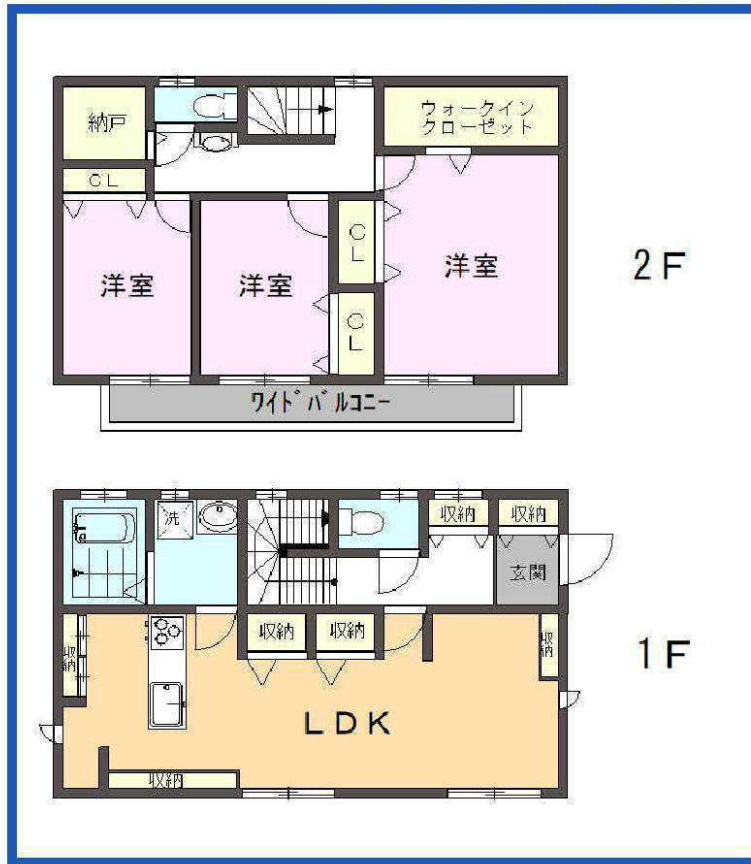


宇都宮市駒生町 大和ハウス施工既存住宅のセールスポイント

【大和ハウス施工】オール電化住宅で月々のランニングコストをお安く！ウォークインクローゼットや納戸など嬉しい大型収納が豊富な、おすすめ美邸となっております！開発分譲地内に有り前面道路もゆったり♪お車はゆったり3台駐車可能です！

※図面と現況が異なる場合は現況を優先いたします。



種別	売買 中古一戸建住宅		
交通	東武宇都宮線東武宇都宮駅 徒歩54分		
その他交通	日光線鶴田駅 徒歩59分		
	東武宇都宮線南宇都宮駅 徒歩67分		
価格	2,670 万円(税込)		
所在	〒320-0065		
	栃木県宇都宮市駒生町1087-25		
建物	構造・規模	軽量鉄骨・2階建	築年月 2010年5月
	建物面積	116.96㎡	間取 3SLDK
	間取内訳		
土地	土地面積	公簿200.95㎡	私道面積 無
	土地権利	所有権	借地料 -
	借地期間	-	借地期限 -
	地目	宅地	都市計画 市街化区域
	用途地域	第一種低層住居専用地域	
	建ぺい率/容積率	40%/60%	接道状況 一方
	セットバック	無	
法令上の制限	景観法		
引渡時期	相談	現況	居住中
建築確認番号	第号		
その他費用			
設備	オール電化 / エコキュート / バルコニー / ワイドバルコニー / 南面バルコニー / フローリング / 全居室フローリング / 掃きだし / 複層ガラス / ダウンライト / TVモニター付インターホン / 建設住宅性能評価付 / 設計住宅性能評価付 / パリアフリー / 外壁サイディング / 南向き / 全室南向き / 2面採光 / LDK15帖以上 / LDK18帖以上 / 全居室8帖以上 / 駐輪場 / 駐車2台可 / 駐車3台可 / 平面駐車場 / ハイクラス / 庭 / 南庭 / システムキッチン / 対面式キッチン / オープンキッチン / 3口以上コンロ...		
備考	☆宝木小・陽西中 【仲介】		

宅地建物取引業免許 栃木県知事免許 (4) 4321号

お客様専用フリーダイヤル：0120-088-864

電話：028-908-0880 FAX：028-637-5511

URL：http://sunplan.info e-mail：sun@suplan.info



サンプラン

検索

営業時間：10:00～17:30

〒321-0953 栃木県宇都宮市東宿郷5-3-9-105

【毎週水曜日 定休日となります】