

不動産情報

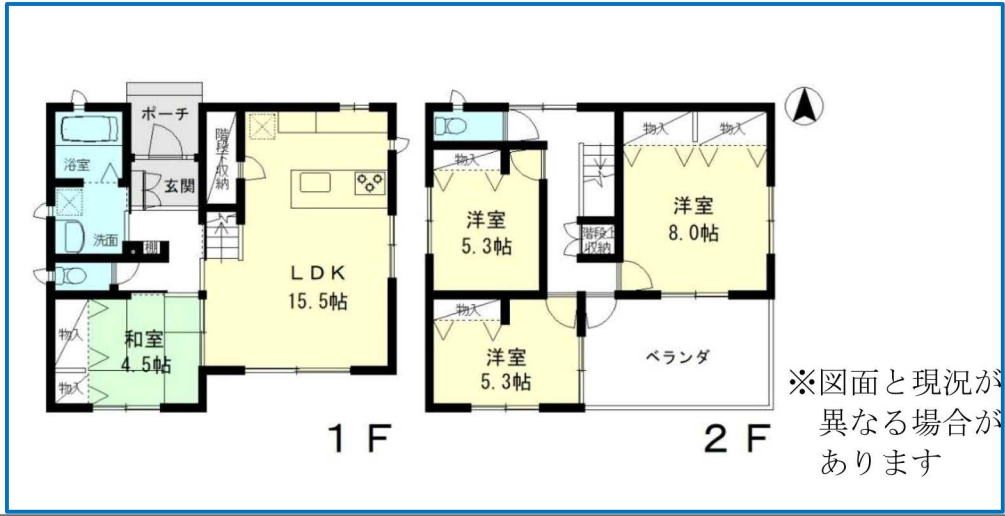
物件名	宇都宮市竹下町	価格	2,290 万円
-----	---------	----	----------

種別 土地付建物

土地	所在	宇都宮市竹下町字竹下1408番地11、1408番7 (住居表示：未実施区域)		
	面積	308.86 m ² (93.43坪)		
	権利	所有権		
	地目	宅地	現況	宅地
	接面道路	公道		
	接面方位	東側 約14.1M		
	私道負担	無		
	その他	-		
建物	構造	軽量鉄骨造セメントかわらぶき2階建		
	築年月	平成21年12月6日 新築		
	面積	1階	57.61 m ²	
		2階	51.20 m ²	
		合計	108.81 m ² (32.91坪)	
	概略間取	4LDK		
現況	空家			
その他	<ul style="list-style-type: none"> ・ 駐車3台以上 (車種による) ・ ヘーベルハウス (旭化成ホームズ) 施工 ・ 太陽光発電システム4.6kW搭載 ・ 2020年2月 ハウスクリーニング済 			
	-			
規制	用途地域	市街化調整区域・無指定		
	建ぺい率	60 %	容積率 200 %	
	その他制限	-		
設備	水道	公共		
	ガス	オール電化		
	排水・汚水	公共		
	電気	東京電力		
	その他	-		
備考	<ul style="list-style-type: none"> ・ 清原中央小学校 約1600M ・ 清原中学校 約1100M ・ たいらや ゆいの杜店 3300M ・ ローソン 宇都宮竹下店 約1000M ・ JR宇都宮線 「宇都宮」 駅 約8100M 			
	-			
	-			
	-			

取引態様 一般

ヘーベルハウスの家・駐車3台以上・太陽光発電システム4.6kW



栃木県知事免許 (4) 4321号 電話：028-908-0880 携帯サイトQRコード
 株式会社 サンプラン FAX：028-637-5511 e-mail：sun@sunplan.info
 〒321-0953 栃木県宇都宮市東宿郷 5-3-9-105 URL：http://sunplan.info 営業時間：10:00～17:30【定休日】毎週水曜日