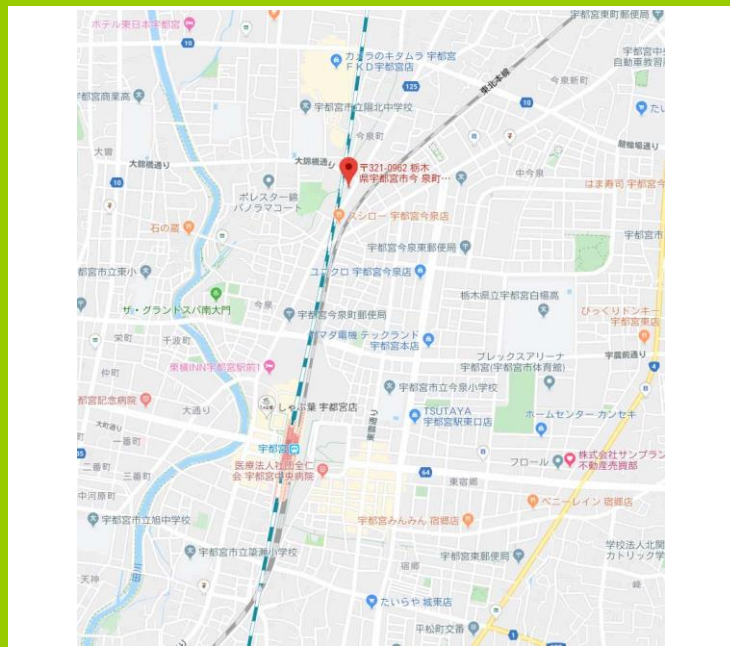
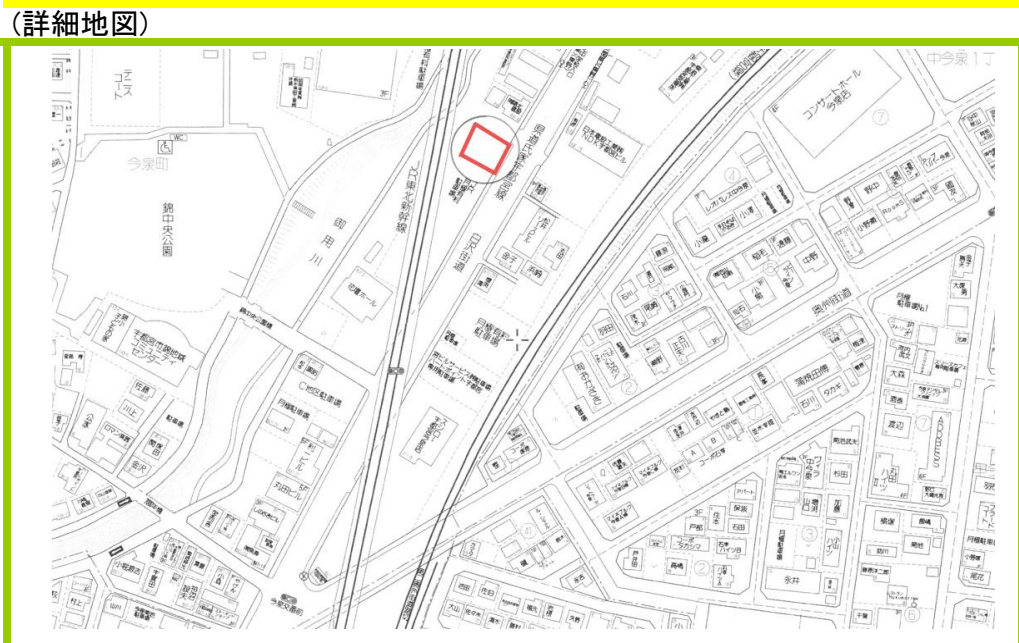


**新築戸建**

(周辺地図)

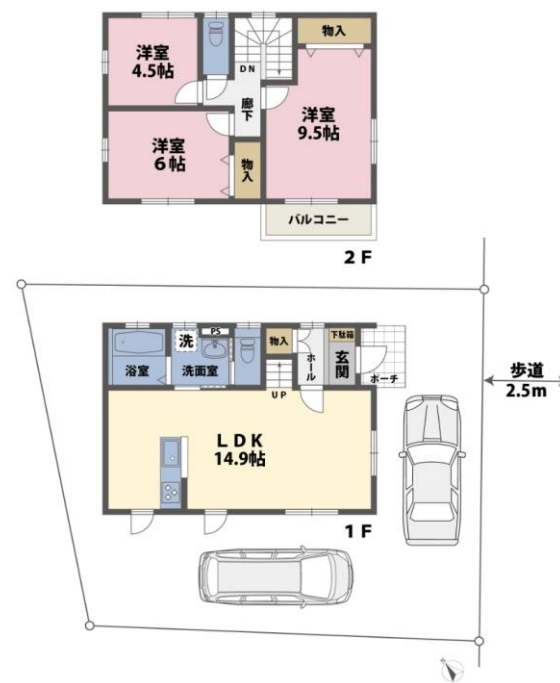
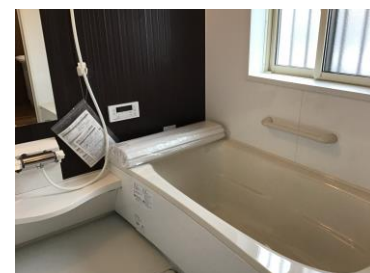


**(詳細地図)**



(間取り)図面と現況が違う場合は、現況優先とします。◎専有 76.59㎡

(外観)



**宇都宮市今泉町456-4**

賃	貸	料	148,000円
共	益	費	込み
敷		金	2ヶ月
礼			1ヶ月
			AD1か月
構		造	木造2階建
築	年	月	平成31年3月
間	取	り	3LDK
エ	ア	コ	1台有
シ	ヤ	ワ	有
給		湯	有
ウ	オ	シ	有
照	明	器	有
方	ス		プロパンガス
ペ	ツ	ト	ペット不可
その他の設備			シャブードレッサー TVドアホン・ホームセキュリティ 複層ガラス
備	考		錦小学校・陽北中学校

福田屋ショッピングプラザまで徒歩6分
JR宇都宮駅まで車で5分バス停まで1分
ラクラク3台駐車可能です
全居室フローリング
LDKは広々14.9帖
外壁目地なしで超耐候塗料使用
水回りはパナソニック仕様で安心

**SUNPLAN**  
**株式会社 サンプラン**  
 〒321-0953 栃木県知事(4)第4321号  
 栃木県宇都宮市東宿郷5-3-9-105

ホームページ  
<http://www.sunplan.info>  
 サンプランで検索下さい。  
 【取引 媒介】AD 1ヵ月

TEL 028-908-0880  
 FAX 028-637-5511  
 E-mail [sun@sunplan.info](mailto:sun@sunplan.info)

