

不動産物件案内書

マイホーム取得支援補助金対象物件(最大60万円)※条件有り

所在地	宇都宮市元今泉4丁目1-3(ヴェルディー元今泉601)	取態 引様	専任	種別	中古マンション	価格	2,550万円	NO.45674
-----	-----------------------------	----------	----	----	---------	----	---------	----------

土地	面積	登記簿:
	私道	負担:無
	権利	所有権
	地目	登記簿:宅地
	道路	
現況		

建物	建築面積	専有面積(壁芯)70.06㎡(21.19坪) バルコニー14.40㎡
	用途	居宅 総戸数(63戸)
	構造	鉄筋コンクリート造10階建の6階部分
	間取	3LDK(南向き)
	現況	居住中
	建築	平成24年1月
	明渡	令和2年7月末引渡し

設備	設備	オール電化
	水道	公営
	下水	公共
	駐車場	要確認

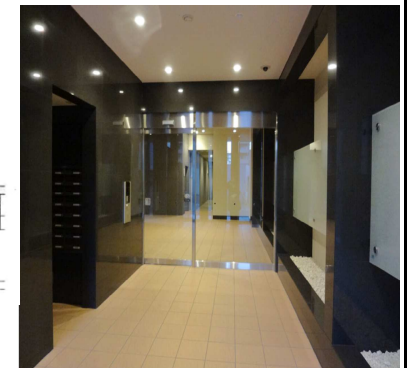
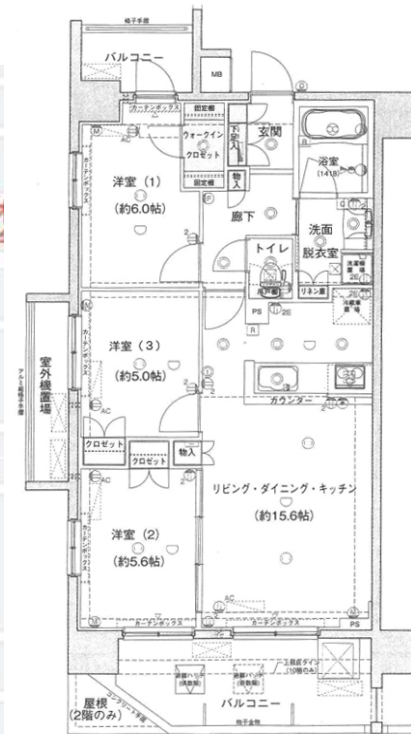
公法規制	用途地域	商業
	建ぺい率	80%
	容積率	400%
	その他	管理費:11,070円 修繕積立金:16,540円 駐輪場月:300円 ペット可

備考	○JR宇都宮駅(徒歩9分)・バス停(花蔵院約80m)
	○今泉小(約300m)・泉が丘中(約1600m)
	○セブンイレブン(約70m)オータニ宇都宮駅東店(約80m)
	○ヤマダ電機宇都宮店(約30m)・TSUTAYA(約280m)
	○マツモトキヨシ(約500m)・カンセキ(約750m)
	○鳥山信金宇都宮東支店(約160m)
	○足銀駅東口出張所(約640m)
	○栃銀宇都宮東支店(約750m)今泉東郵便局(約570m)
	○青木医院(約220m)大野クリニック(約300m)
	○吉澤歯科(約330m)東図書館(約900m)

セキュリティ面が充実したオートロックマンションでハイクオリティな生活を♪♪

【 オススメポイント 】

- ★ JR宇都宮東口まで徒歩約9分！都心へにアクセス良好
- ★ 明るい陽射しが射し込む南西角部屋
- ★ 徒歩圏内に生活施設充実でとても便利な立地
- ★ 使い勝手を考えた開放感のあるLDKで家族団らん
- ★ 浴室暖房付乾燥機完備！洗濯物が外に干せない花粉の飛ぶ季節にとっても便利
- ★ 24時間ゴミ出し可能！宅配BOX完備！！忙しい方にピッタリ
- ★ 緑豊かな東図書館徒歩約12分！休日に読書を満喫
- ★ 小学校近くで子育て安心
- ★ 宇都宮駅東公園まで徒歩約7分！夏はプールが楽しめる
- ★ ペットも大切な家族！一緒に暮らせるマンション



宅地建物取引業免許 栃木県知事免許(4)第4321号



〒321-0953 宇都宮市東宿郷5-3-9-105

TEL 028-908-0880

FAX 028-637-5511

E-MAIL sun@sunplan.info

