

土地

宇都宮市塙田五丁目

利用
駅

宇都宮駅

面
積

79.69坪

価
格

2,180万円

<お薦めポイント！>

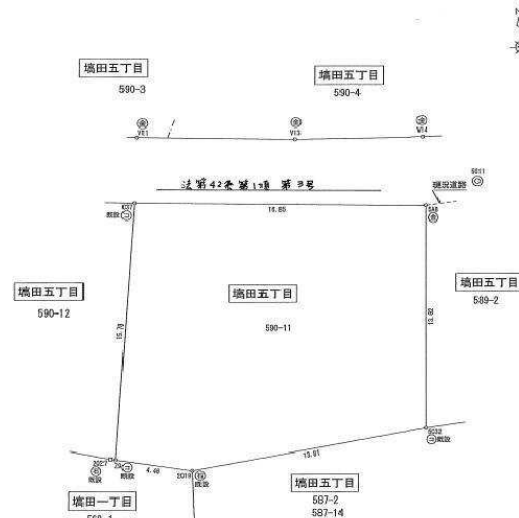
- ①八幡山公園・栃木県庁至近！
- ②宇都宮市、マイホーム取得
支援事業補助金最大50万円！
(居住誘導地域)
- ③確定測量済！
- ④建築条件無し！



案内図



測量図



※図面と現況に相違のある場合は、現況優先と致します。

土地面積	公簿	263.47㎡	79.69坪	最適 用地	住宅
物件所在地	地番	宇都宮市塙田五丁目590番11			
	住居	宇都宮市塙田五丁目3-4			
交通	JR宇都宮線『宇都宮駅』徒歩23分				
	東武宇都宮線『東武宇都宮駅』徒歩16分				
土地権利	所有権	地目	宅地		
都市計画	市街化区域				
建ぺい率	60%	容積率	160%		
用途地域	第一種住居地域				
他の法令上の					
引渡条件	現況渡し				
現況	更地	引渡日	相談		
接道状況	北側公道(第42条第1項第3号)／幅員約4m				
設備	公営水道・公共下水・都市ガス				
備考	北側道路反対側より一部ガケ条例がかかります。確定測量済。				

ライ フ イ ン フ ォ メ ー シ ョ ン	スーパー	ヨークベニマル	1,000 m
	薬局	ウエルシア	1,000 m
	コンビニ	セブンイレブン	270 m
	小学校	昭和小学校	700 m
	中学校	星が丘中学校	1,400 m
	病院	飯田病院	650 m

宅地建物取引業免許 栃木県知事免許(4)4321号

SUNPLAN 株式会社 サンプラン

〒321-0953 栃木県宇都宮市東宿郷5-3-9-105

お客様専用フリーダイヤル：0120-0888-864

電話：028-908-0880 FAX：028-637-5511

URL：http://sunplan.info e-mail：sun@suplan.info

営業時間：10:00～17:30

【毎週水曜日 定休日となります】

サンプラン

検索

【仲介】