

不動産物件案内書

No.45608

所在地	宇都宮市今泉町417-1 サーパス今泉第3 605	取態 引様	売主	種 別	中古マンション	価 格	2,250万円
-----	---------------------------	----------	----	--------	---------	--------	---------

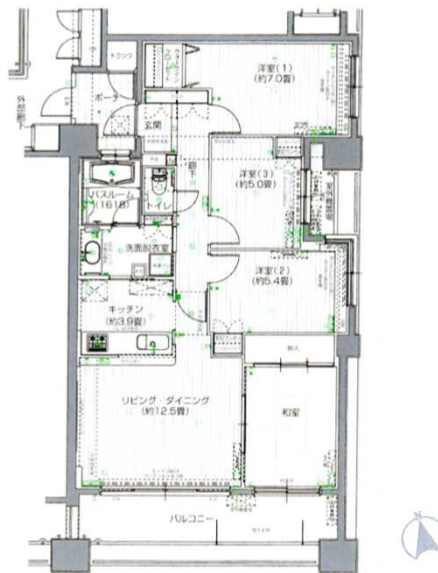
土	面積	登記簿： 持分：
	私道 権利	負担：無 所有権
地	地目	登記簿：宅地
	道路 現況	北4m 建付地

建 物	建築面積	専有88.02㎡(26.63坪)壁芯 バルコニー：15.10㎡ トランク：0.90㎡
	用途	住宅
	構造	鉄筋コンクリート造陸屋根9階建の6階部分・南向き
	間取	4LDK 総戸数：49戸
	現況	空家
明渡	2004年(平成16年)2月 即時	

設 備	ガス	都市ガス
	水道・下水	公営・公共
	駐 車 場	来年3月抽選(現在近隣6,500円)
	バイク置場	月額：500円 駐輪場：無料

そ の 他	用途地域	準工業地域
	建ぺい率	60% 容積率200%
	管理費	16,035円/月
	修繕積立金	14,500円/月
	インターネット	サーパスネット利用可能(無料)
	管理形態	全部委託・楸穴吹コミュニティ・日勤

備 考	☆錦小(約1,400m)・陽北中(約700m)
	☆JR宇都宮駅(約2,000m)・バス停(今泉8丁目約220m)
	☆セブン中今泉店(約550m)・FKD宇都宮店(約500m)
	☆東図書館(850m)・今泉郵便局(約900m)
	☆陽の丘幼稚園(約850m)・ひばり保育園(約900m)
	☆ウエルシア今泉新町店(約1,100m)
	☆たいらや今泉新町店(約1,100m)
	☆足利銀行今泉町出張所(約1,300m) ☆栃木銀行済生会宇都宮病院出張所(約1,400m)



- ★JR宇都宮駅徒歩圏内！約2,000m！バス停徒歩8分で通勤・通学に便利な立地！
- ★錦小学校約1,400m。陽北中学校700m。★ペット飼育可能(細則あり)
- ★人気の東南角部屋♪陽当り・眺望良好☆
- ★FKD(福田屋ショッピングプラザ宇都宮店)約500m！
- ★済生会宇都宮病院約1000m！
- ★隣地には公園があり、子育て世帯にも優しい、落ち着いた住環境です。
- お部屋情報●
- ・ハウスクリーニング済みで即入居可能です！
- ・収納豊富でお荷物スッキリまとめられます！トランクルームも付いています♪
- ・浴室には窓が有り、風通し良好☆浴室換気暖房乾燥機付き！
- ・2018年1月に大規模修繕完了です！
- ・うれしい平置き駐車場です♪



宅地建物取引業免許 栃木県知事免許(4)第4321号



〒321-0953 宇都宮市東郷郷5-3-9-105

サンプラン で検索！

営業時間 10:00~17:30 (毎週水曜日定休)

TEL:028-908-0880

FAX:028-637-5511

E-mail sun@sunplan.info

URL http://www.sunplan.info

