

事業用建物

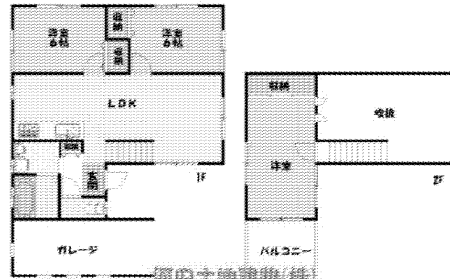
西川田町 売戸建貸家

価格

3,000 万円

交通 東武宇都宮線江曾島駅 徒歩12分

所在地	宇都宮市西川田町999-1
土地面積	330.58㎡(100坪)
私道負担	
土地権利	所有権
地目	宅地
道路	東約4.1m



※内装は建物の構造と見違える場合があります。写真と見違える場合は現況を優先させていただきます。

オススメポイント♪西川田町戸建貸家2棟・オーナーチェンジ物件！



建物面積	
種類	間取り 3LDK
構造	木造セメントかわらぶき
築年月	平成21年10月
現況	空家 明渡日 要相談

水道	公営
ガス	個別LPG
下水	公共下水
水道	東京電力
駐車	有 台数 各棟2台可

都市計画	市街化区域
用途地域	第一種住居地域
建ぺい率	60%
容積率	200%
その他	航空法

備考 ※2棟一括取引※3LDK×2棟※A棟建物面積：92.97平米(約28.12坪)・B棟建物面積：73.28平米(約22.16坪)※賃貸状況：空家

小学校	姿川中央小	約1290m
中学校	姿川中	約670m

コンビニ	セブンイレブン宇都宮姿川店まで約800m
スーパー	たいらや姿川店まで約450m
総合病院	栃木県立がんセンターまで約1700m

■マクドナルド宇都宮西川田店(約450m)
■カワチ薬品西川田店(約700m) ■足利銀行江曾島支店(約700m)

宅地建物取引業免許 栃木県知事免許(4)4321号



〒321-0953 栃木県宇都宮市東宿郷5-3-9-105

お客様専用フリーダイヤル：0120-088-864

電話：028-908-0880 FAX：028-637-5511

URL：http://sunplan.info e-mail：sun@suplan.info

サンプラン

検索

営業時間：10:00～17:30

【毎週水曜日 定休日となります】