

不動産物件案内書

No. 31117-1 H

所在地	宇都宮市今泉町457-1 住居表示:宇都宮市今泉町456-4	取態 引様	売主	種別	戸建住宅	価格	2,780万円
-----	-----------------------------------	----------	----	----	------	----	---------

土地	面積	登記簿:110.70㎡(33.48坪) 実測: ㎡(坪)
	私道権利	負担:(約 ㎡) 所有権
地	地目	登記簿:宅地
	道路	東:18m
	現況	宅地

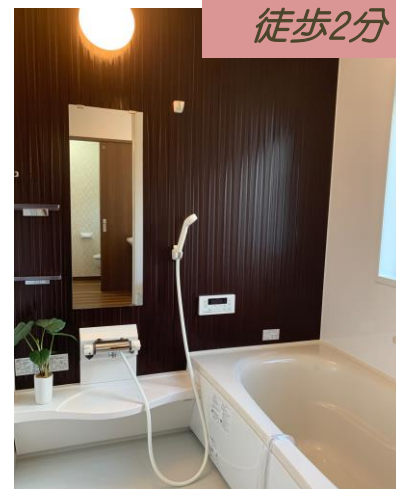
建物	建築面積	1階37.88㎡(11.45坪)2階38.71㎡(11.70坪) 延面積:76.59㎡(23.16坪)
	用途	居宅
	構造	木造ガルバリウム鋼板葺2階建
	間取	3LDK
	現況	
	建築明渡	平成31年3月 即時

設備	ガス	プロパンガス
	水道	公営
	下水	公共
	駐車場	3台

公法規制・その他	用途地域	準工業地域
	建ぺい率	60%
	容積率	200%
	※確認番号第SKAO18-11-0814号	
	基礎/鉄筋入りベタ基礎工法・Low-E複層ガラスアルミ樹脂複合窓	
	屋根/ガルバリウム鋼板葺・IHクッキングヒーター・エアコン1台	
外壁/窯業系サイディング(シーリング目地無し超耐候塗料使用(15年保証))・照明付・ホームセキュリティ・風呂追焚き・TVアンテナ		

備考	☆JR宇都宮駅(約1300m)バス停陽北中入口(約30m)
	☆陽の丘幼稚園(約1100m)・今泉保育園(約1100m)
	☆錦小学校(約760m)・陽北中学校(約560m)
	☆福田屋ショッピングプラザ(490m)・成城石井宇都宮バセオ(1200m)
	☆栃銀大曾支店(約1200m)宇都宮今泉町郵便局(約700m)
	☆足銀駅東出張所(約1700m)大塚医院(約390m)ほりえ医院(約550m)
	☆ひまわり子どもクリニック(約500m)手塚内科(約630m)
	☆避難場所錦中央公園(約200m)

◆今泉町未入居戸建物件 3LDK 駐車場3台可◆

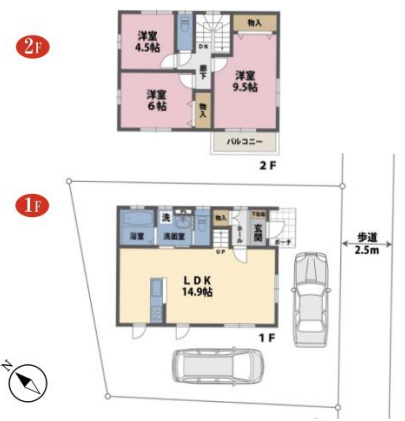


徒歩2分 ヨークベニマル来春出店!!

3LDK 土地面積110.70㎡(33.48坪)
建物面積/76.59㎡(23.16坪)



- ### オススメポイント
- ◆ラクラク3台駐車可能♪
 - ◆外壁目地無し
 - ◆超耐候塗料使用 (15年保証)
 - ◆全居室フローリング
 - ◆LDKは広々 14.9帖
 - ◆水廻り設備パナソニック仕様
 - *システムキッチン
 - *システムバス
 - *洗面化粧台
 - *トイレ



宅地建物取引業免許 栃木県知事免許(4)第4321号

株式会社 サンプラン

〒321-0953 宇都宮市東宿郷5-3-9-105

営業時間 10:00~17:30 (毎週水曜日定休)

TEL:028-908-0880
FAX:028-637-5511
E-mail sun@sunplan.info

URL <http://www.sunplan.info>

