

物件概要書

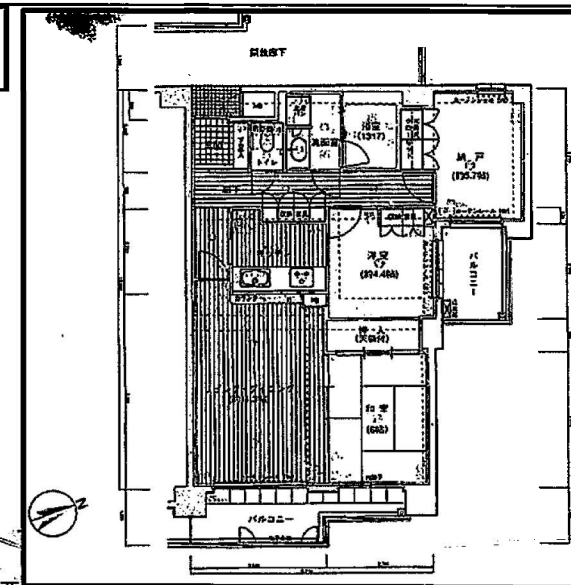
所在地	宇都宮市住吉町 45番15		
家屋番号	住吉町 45番15の304		
専有面積	㎡数	73.40㎡	坪数 22.20坪
地目	宅地		
築年数	平成9年5月築		
構造	鉄筋コンクリート造陸屋根6階建		
間取り	2LDK+S		
接道の長さ			
道路	北側/		
	東側/		
	南側/	6m	
	西側/	4m	
水道	公営水道		
下水	公共下水		
ガス	都市ガス		
用途地域	第1種住居地域		
建蔽率	60%		
容積率	200%		
その他法令			
交通	東武宇都宮線「東武宇都宮」駅まで約2km		
学区	富士見小学校 一条中学校		
備考	※室内ハウスクリーニング済(水回り) 施工会社:(株)穴吹工務店:管理会社(株)穴吹コミュニティ ※管理費月/18,400円、修繕積立金月/16,900円 駐車場月8,000円~10,000円(空無) 管理形態:全部委託、管理方式:管理人日勤		

1,230 万円

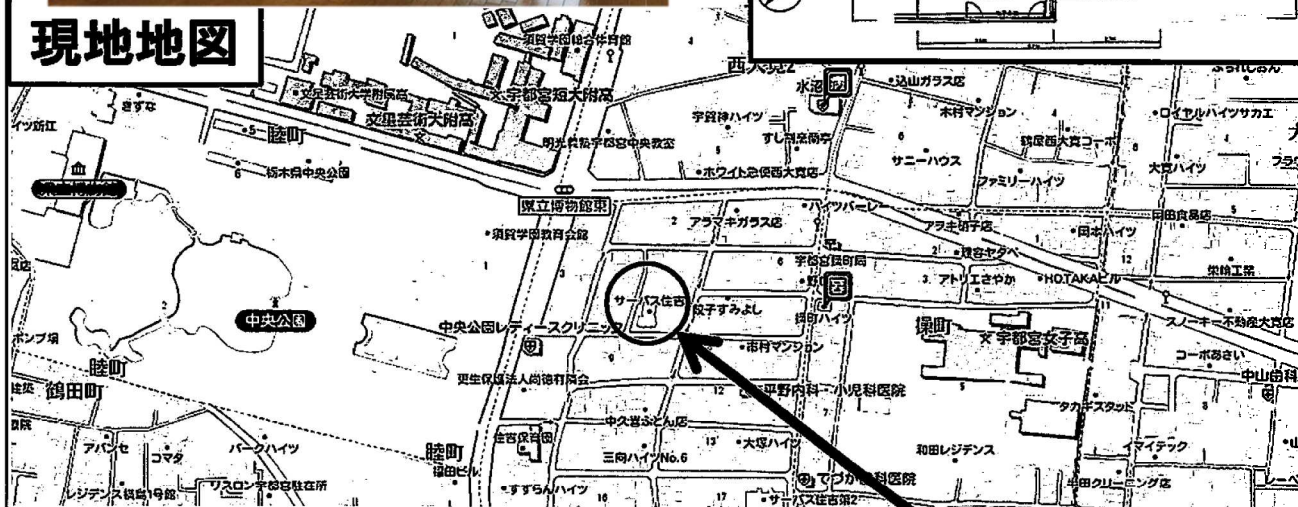
サーパス住吉町

仲介

室内写真・間取り図



現地地図



- ・案内図と現況が相違する場合、現況優先とさせていただきます。
- ・お取引成立の際は、宅地建物取引業法に基づき仲介手数料を別途申し受けます。

現地

宅地建物取引業免許 栃木県知事免許(4)4321号


株式会社 サンプラン

〒321-0953 栃木県宇都宮市東宿郷 5-3-9-105

お客様専用フリーダイヤル: 0120-088-864

電話: 028-908-0880 FAX: 028-637-5511

 URL: <http://sunplan.info> e-mail: sun@suplan.info
サンプラン

検索

営業時間: 10:00 ~ 17:30

【毎週水曜日 定休日となります】