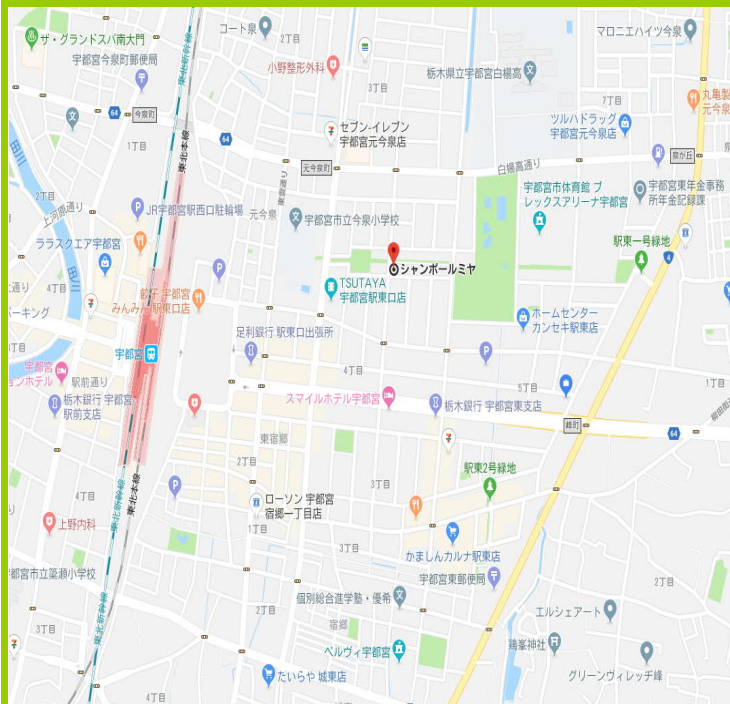


マンション

(周辺地図)



JR宇都宮駅東口徒歩圏内！通勤・通学もらくらく！
お車がなくても便利に生活できるロケーション！

(外観)



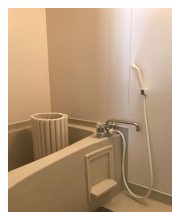
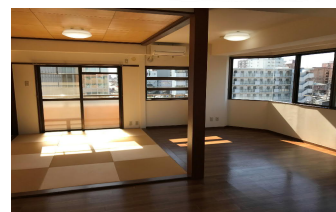
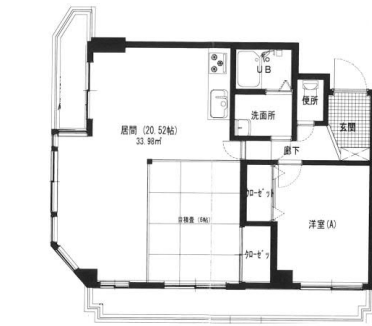
シャンポール・ミヤ

(詳細地図)



近隣に商業施設が充実！

(間取り)図面と現況が違う場合は、現況優先とします。◎専有 59.16㎡ バルコニー10.98㎡



宇都宮市元今泉4丁目13-23

賃	貸	料	75,000円
共	益	費	込み
敷		金	1ヶ月
礼		料	1ヶ月
駐	車		1台込み
2	台	目	駐
構		造	RC4階建
築	年	月	平成2年4月
間	取	り	1LDK
エ	ア	コ	有
シ	ヤ	ワ	有
給		湯	有
ウ	オ	シ	有
照	明	器	有
ガ		ス	都市ガス
ペ		ット	不可
その他の設備			洗面台 洗濯機置場・エレベーター シューズボックス・駐輪場
備	考		保険2年15,000円 AD1ヶ月

JR宇都宮駅まで徒歩7分。 家具・家電付き！！	
2面バルコニーで日当たり良好、明るいお部屋。 スーパーオオタニ徒歩2分・TSUTAYA駅東店徒歩4分	
20.52帖+6帖量の広々LDK♪*	
ガス代の安い都市ガス！	
エアコン付きで快適生活！	
403号室	4階建て4階部分

宅地建物取引業免許 栃木県知事免許(4)第4321号 22世紀に夢を！

SUNPLAN 株式会社 **サンプラン**

〒321-0953 宇都宮市東宿郷 5-3-9-105 **サンプラン**で検索！

営業時間10:00~17:30(毎週水曜日定休)
TEL:028-908-0880
FAX:028-637-5511
E-mail sun@sunplan.info
URL http://www.sunplan.info

