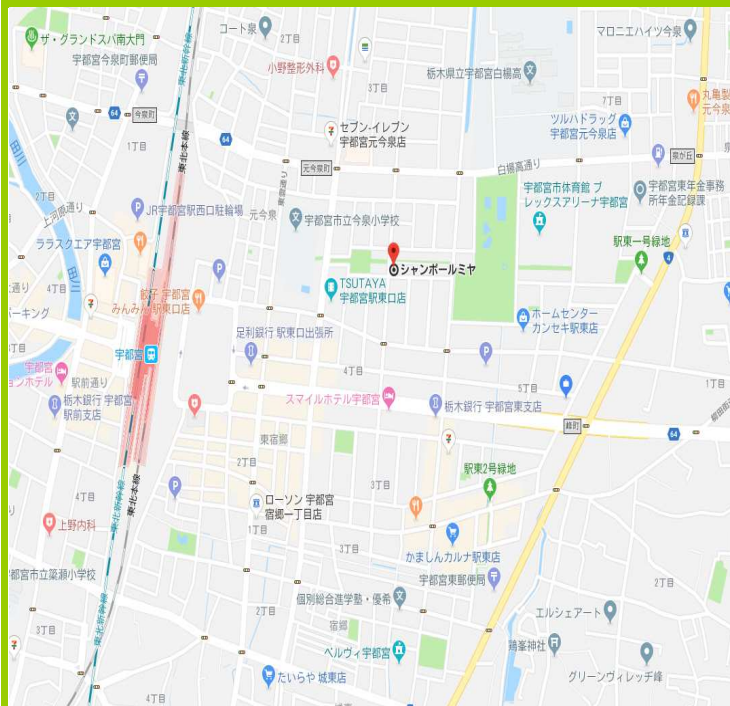


マンション

(周辺地図)



**JR宇都宮駅東口徒歩圏内！通勤・通学もらくらく！
お車なくても便利に生活できるロケーション！**

シャンポール・ミヤ

(詳細地図)



近隣に商業施設が充実！

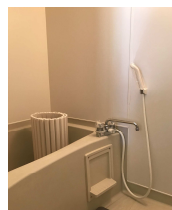
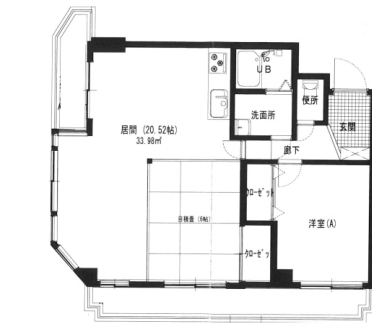
宇都宮市元今泉4丁目13-23

賃	貸	料	75,000円
共	益	費	込み
敷		金	1ヶ月
礼		金	1ヶ月
駐	車	料	有 10,000/月
2	台	目	駐
構		造	RC4階建
築	年	月	平成2年4月
間	取	り	1LDK
エ	ア	コ	有
シ	ヤ	ワ	有
給		湯	有
ウ	オ	シ	有
照	明	器	有
ガ		ス	都市ガス
ペ		ト	ペット不可
その他の設備			洗面台 洗濯機置場・エレベーター シューズボックス・駐輪場
備	考		保険2年15,000円 AD1ヶ月

(外観)



(間取り)図面と現況が違う場合は、現況優先とします。◎専有 59.16㎡ パルコニー10.98㎡



JR宇都宮駅まで徒歩7分。

家具・家電付き！！

2面パルコニーで日当たり良好、明るいお部屋。

スーパーオオタニ徒歩2分・TSUTAYA駅東店徒歩4分

20.52帖+6帖量の広々LDK♪*

ガス代の安い都市ガス！

エアコン付きで快適生活！

403号室

4階建て4階部分

宅地建物取引業免許 栃木県知事免許(4)第4321号 22世紀に夢を！



〒321-0953 宇都宮市東宿郷 5-3-9-105

サンプランで検索！

営業時間10:00~17:30(毎週水曜日定休)

TEL:028-908-0880

FAX:028-637-5511

E-mail sun@sunplan.info

URL http://www.sunplan.info

