

# 不動産物件案内書

所在地	登記簿: 宇都宮市西1丁目1463番地1 ナイス・ザ・プレジデントステージ宇都宮105 住居表示: 宇都宮市西1丁目4-13	取態 引様	一般媒介	種別	マンション	価格	2,530万円	No.46982
-----	---	----------	------	----	-------	----	---------	----------

土地	面積	登記簿: m <sup>2</sup> (坪) 実測: m <sup>2</sup> (坪)
	私道 権利	負担: 所有権
地目	登記簿	宅地
	道路 現況	南: m

建物	建築面積	専有面積: 78.62m <sup>2</sup> ポーチ面積2.34m <sup>2</sup> 専用庭 8.87m <sup>2</sup> ・テラス 11.43m <sup>2</sup>
	用途	住宅
	構造	鉄筋コンクリート造9階建/1階
	間取	4LDK 南向き
	現況	
	建築 明渡	平成16年2月

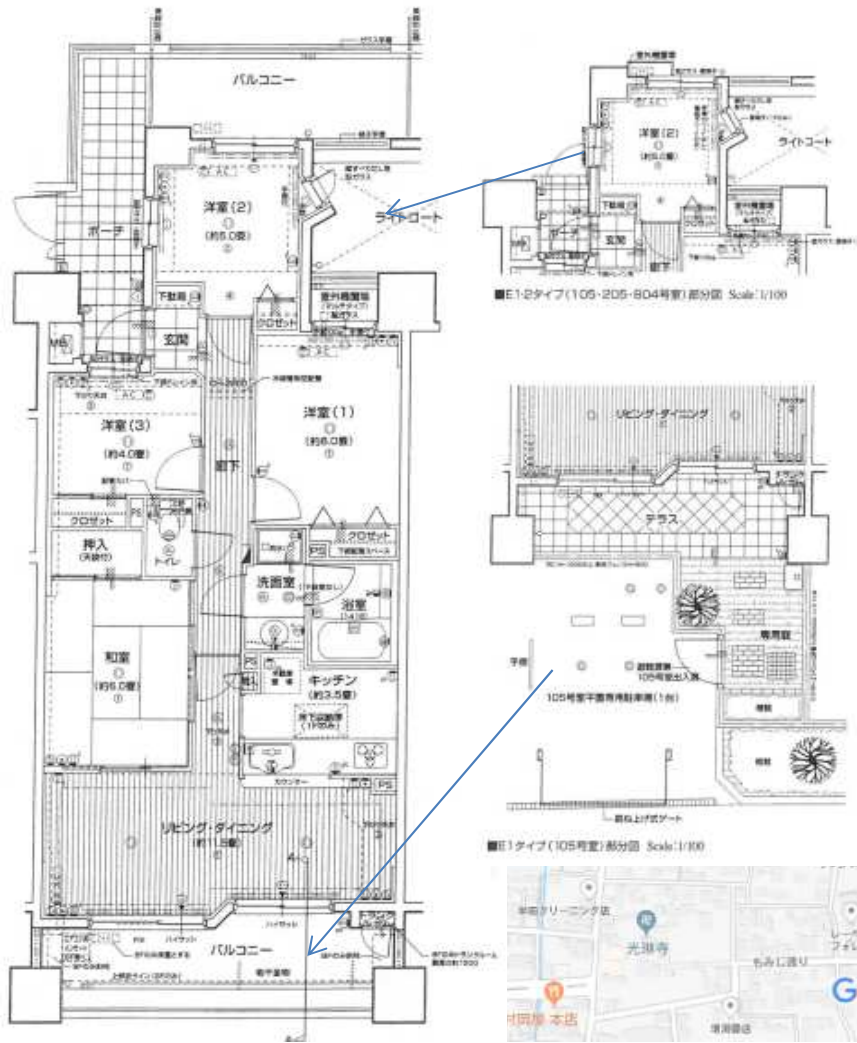
設備	ガス	都市ガス
	水道	公営
	下水	公共
	費用	管理費: 12,120円・修繕費: 12,580円 専用庭 190円・駐車場 2,000円

公法規制	用途地域	近隣商業
	建ぺい率	80%
	容積率	200%
その他	リビングには温水式床暖房付き TVカラーモニター付きオートロック 自走式駐車場・駐輪場区画あり	

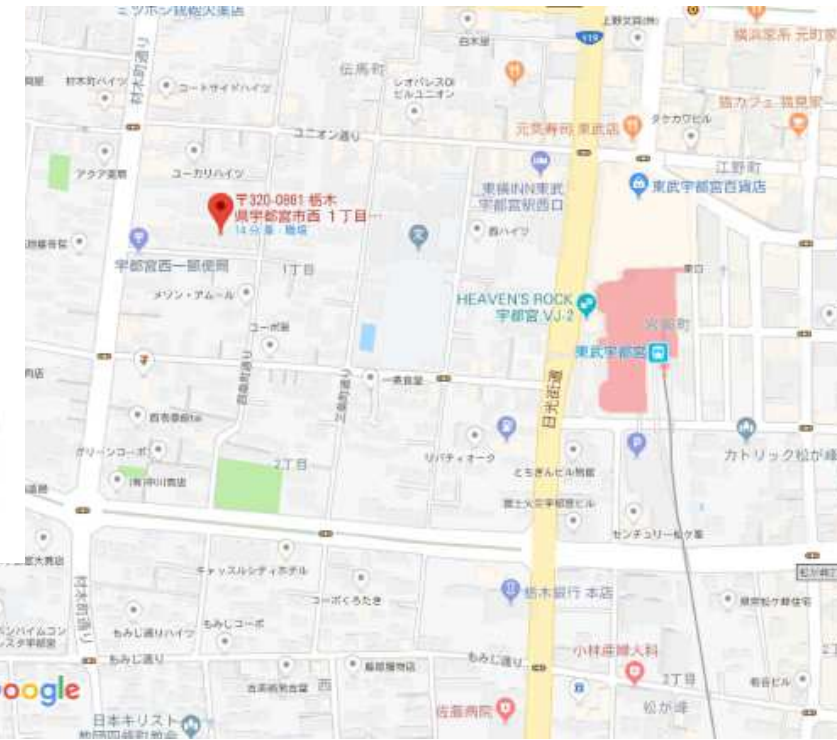
備考	○西小(約280m)・一条中(約1050m)
	○宇都宮女子高(約740m)
	○セブンイレブン(約350m)・東武デパート(約470m)
	○宇都宮西郵便局(約161m)・栃銀本店(約630m)
	○足銀一条町支店(約1000m)
	○なかやま歯科(約200m)・中山医院(約220m)
	○原眼科(約440m)・たかしま耳鼻科(約310m)

## 東武宇都宮駅まで徒歩6分

南向き！専用庭が使って一戸建て気分♪



- ◆追い焚き機能・浴室乾燥機付きオートバス◆
- ◆充実の仕様設備！◆
- ◆リビングにTES温水式床暖房◆
- ◆東武宇都宮駅まで徒歩6分◆



宅地建物取引業免許 栃木県知事免許(4)第4321号



〒321-0953 宇都宮市東宿郷5-3-9-105

TEL 028-908-0880

FAX 028-637-5511

E-MAIL sun@sunplan.info

