

# 売地

岡本駅

更地渡し

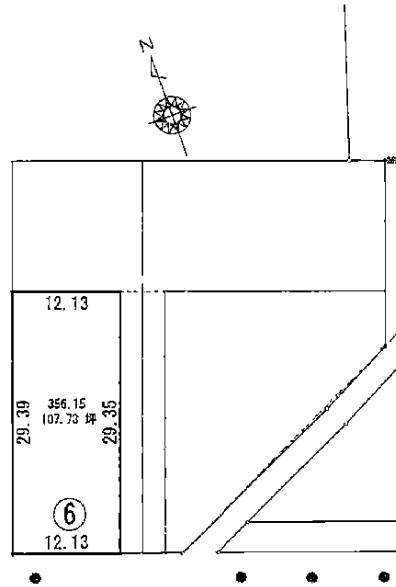
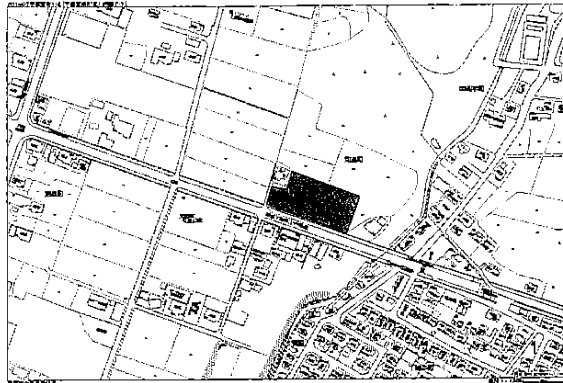
土地面積  
実測 356.15㎡

現況  
その他

引渡し  
相談

開発許可取得後に  
造成して引き渡しになります

チェックポイント！  
上水道



用途	売地		
種別	住宅用地		
地域	岡本		
面積	実測 356.15㎡	私道面積 (共有持分)	
価格	1,400万円	33㎡ 単価	@13.00万円

所在地	栃木県宇都宮市海道町 77-15		
交通	J R東北本線 岡本 徒歩23分		
土地権利	所有権	地目	畑
都市計画	調整区域	用途地域	
建ぺい率	60%	容積率	200%
他の法令上の制限	都市計画法第34条11号の許可が必要		
地勢	平坦		
引渡条件	更地渡し		
現況	その他	引渡日	相談
開発許可	取得済		
接道状況 (側道・開口)	南 接面12.1m		
設備	上水道		
備考	個別合併処理浄化槽の設置費 都市計画法第34条11号申請費用：250,000円 上水道加入金：126,480円 側溝放流同意料：45,900円 利用駅1：J R東北本線 宇都宮 バス30分 バス停 岡本西小入口 距離100m		

☆海道小・豊郷中

宅地建物取引業免許 栃木県知事免許(4)第4321号

22世紀に夢を！

営業時間10:00~17:30(毎週水曜日定休)



## 株式会社 サンプラン

TEL:028-908-0880

FAX:028-637-5511

E-mail sun@sunplan.info

〒321-0953 宇都宮市東宿郷 5-3-9-105

サンプランで検索！

URL <http://www.sunplan.info>

