

物件案内書

所在 宇都宮市鶴田町39-3

価格	2,780万円(税込)	
種別	土地付 中古住宅	形態 仲介

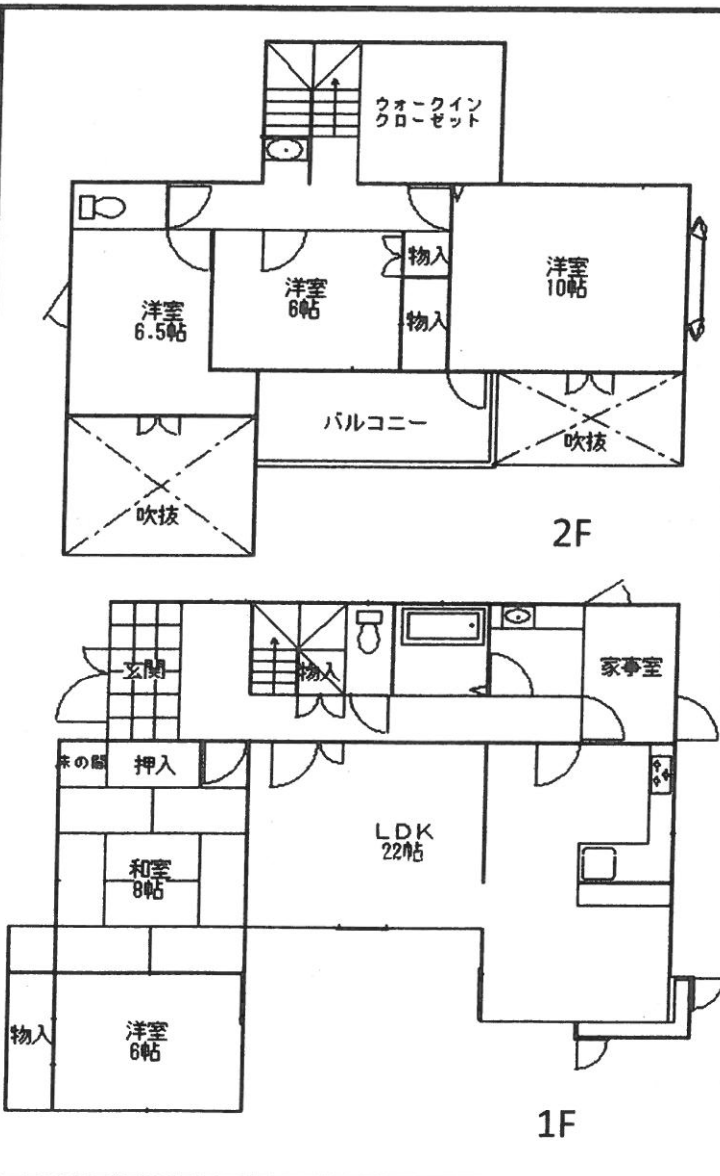
物件概要	権利形態	所有権		
	面積	土地 260.81㎡(78.89坪)	建物 154.70㎡(46.79坪)	
設備・制限	地目	宅地		
	道路	南約6m東約6m西約6m幅員		
	私道負担	無し		
	水道	公営水道		
設備・制限	排水	公共下水		
	ガス	都市ガス		
	計画区域	市街化区域		
	用途地域	第1種低層住居専用地域		
	建ぺい率	40%	容積率	60%
	引渡時期	相談		
学区	姿川第二小学校・宮の原中学校			
交通	JR日光線鶴田駅850m			

【特記事項】
 築年月日 昭和61年10月 築
 軽量鉄骨造ストレート葺 2階建
 (パナホーム施工住宅)

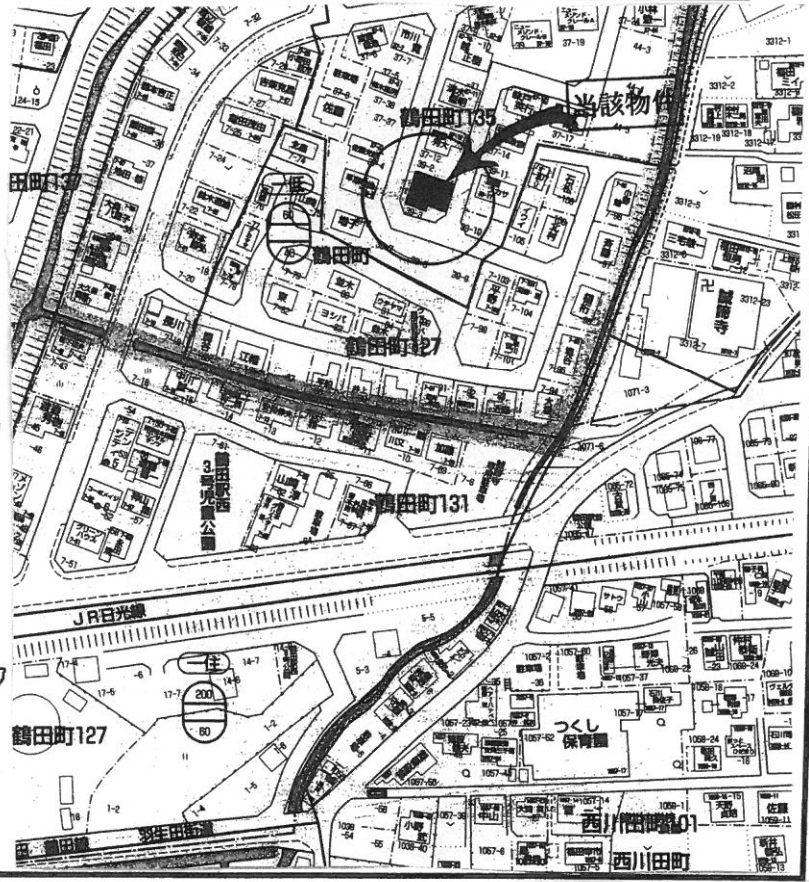
床面積
 1階 98.03㎡
 2階 56.67㎡
 延 154.70㎡

3方向道路の良好物件
 日照良好 駐車3台可
 リフォーム工事中
 (平成27年4月末完了予定)

担当



近隣環境	
JR日光線鶴田駅	850m
JR宇都宮駅	6200m
姿川第二小学校	1100m
宮の原中学校	1000m
フレール西川田店	800m
カワチ薬品西川田店	750m
鶴田駅前郵便局	850m



宅地建物取引業免許 栃木県知事免許(3)第4321号 22世紀に夢を!
SUNPLAN
株式会社 サンプラン
 〒321-0953 宇都宮市東宿郷 5-3-9-105 **サンプラン**で検索!

営業時間 10:00~17:30 (毎週水曜日定休)
 TEL: 028-908-0880
 FAX: 028-637-5511
 E-mail sun@sunplan.info
 URL http://www.sunplan.info

