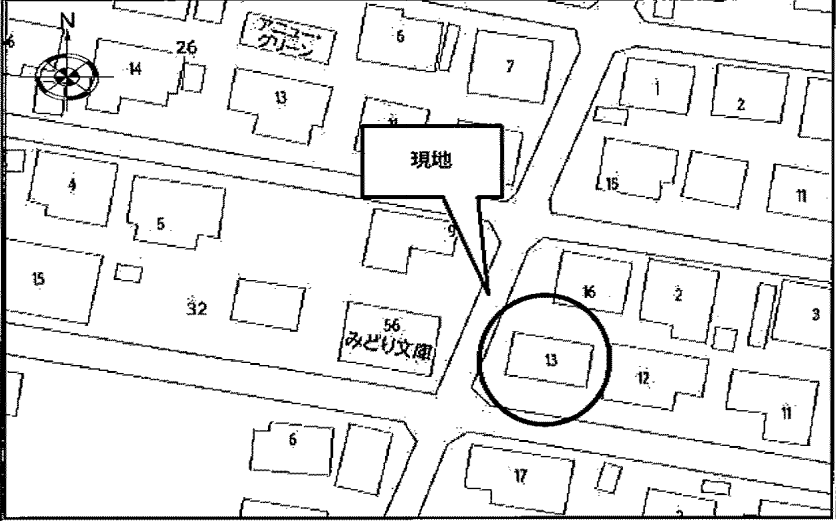
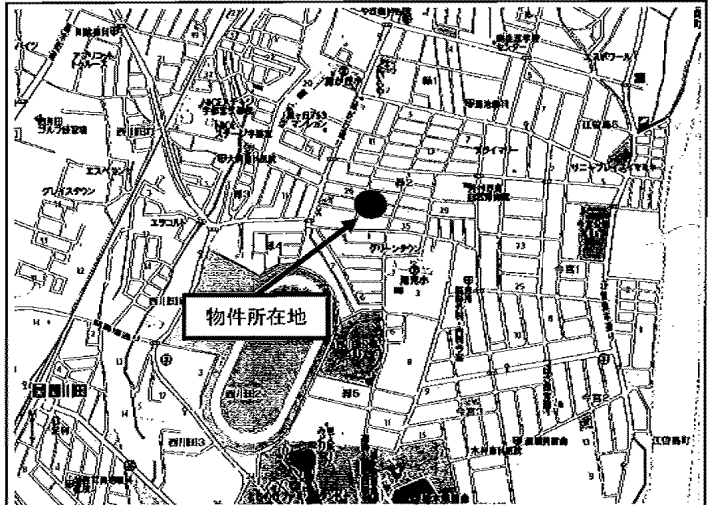
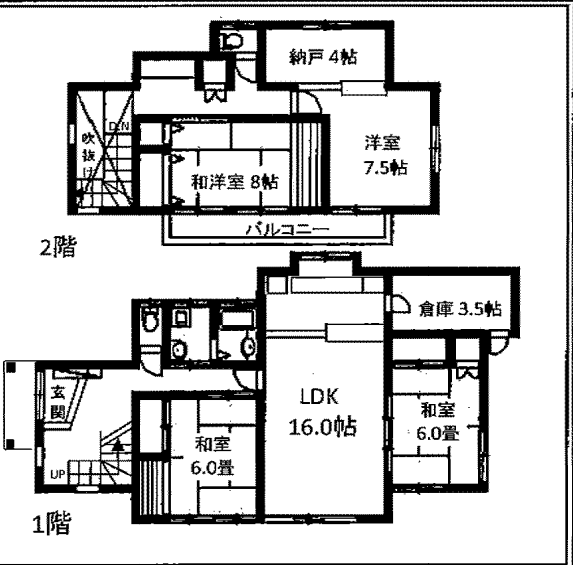
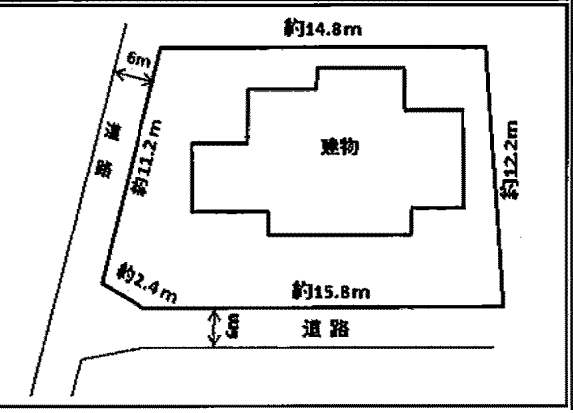


不動産物件案内書	所在地	宇都宮市緑2丁目2230-39 住居表示:宇都宮市緑2丁目31-13	取 引 機 引 機	仲 介	種 別	中古住宅 土 地	価 格	1635万円
-----------------	-----	---------------------------------------	-----------------------	--------	--------	----------------	--------	--------

土地面積	登記簿: 216.36 m ² (65.45 坪) 実 測: m ² (坪)	
土地権利	所有権 私道負担 なし	
地 目	登記簿: 宅地 現 況 建付地	
道 路	市道…南側6m 西側6m	
区域区分	市街化区域 用途地域 第2種中高層	
建ぺい率	70% 容積率 200%	
建 物	種 類: 居宅 構 造: 木造瓦・亜鉛メッキ鋼板葺き 2階建 延床面積: 119.63m ² (36.11坪) 建 築: 昭和54年8月 (築39年) 間取り: 4LDK 駐車場: あり(1台)	
	水 道	公営水道 下 水 公共下水
	ガ ス	LPG 引 渡 し 即時
	その他	・引渡し条件相談可



- 南西角地で日当たり良好。
- 緑が丘小学校まで、550m。
- たいらやまで、520m。



宅地建物取引業免許 栃木県知事免許(4)第4321号 22世紀に夢を! 営業時間10:00~17:30(毎週水曜日定休)

SUNPLAN 株式会社 **サンプラン** TEL:028-908-0880

FAX:028-637-5511 E-mail sun@sunplan.info

〒321-0953 宇都宮市東宿郷 5-3-9-105 **サンプラン**で検索! URL http://www.sunplan.info