

不動産物件案内書

所在地	地番: 宇都宮市西大寛二丁目2542-1 住居表示: 宇都宮市西大寛二丁目4	取態	媒介	種別	土地	価格	1,400万円
-----	---	----	----	----	----	----	---------

土地	面積	登記簿: 165.28㎡(50坪) 有効面積:
	私道権利	負担: 無 所有権
地目	地目	登記簿: 宅地
	道路現況	北: 3.8~3.9m 更地

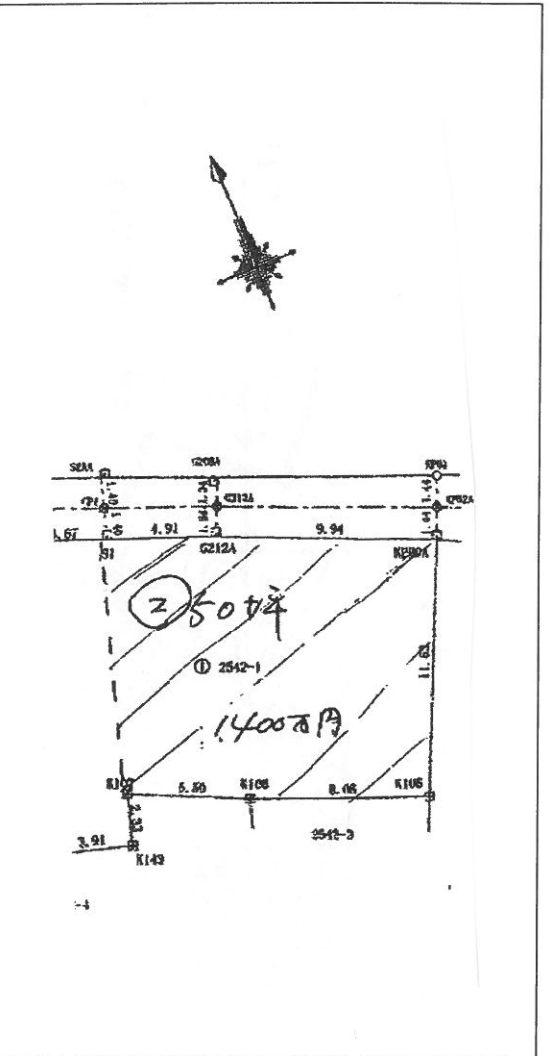
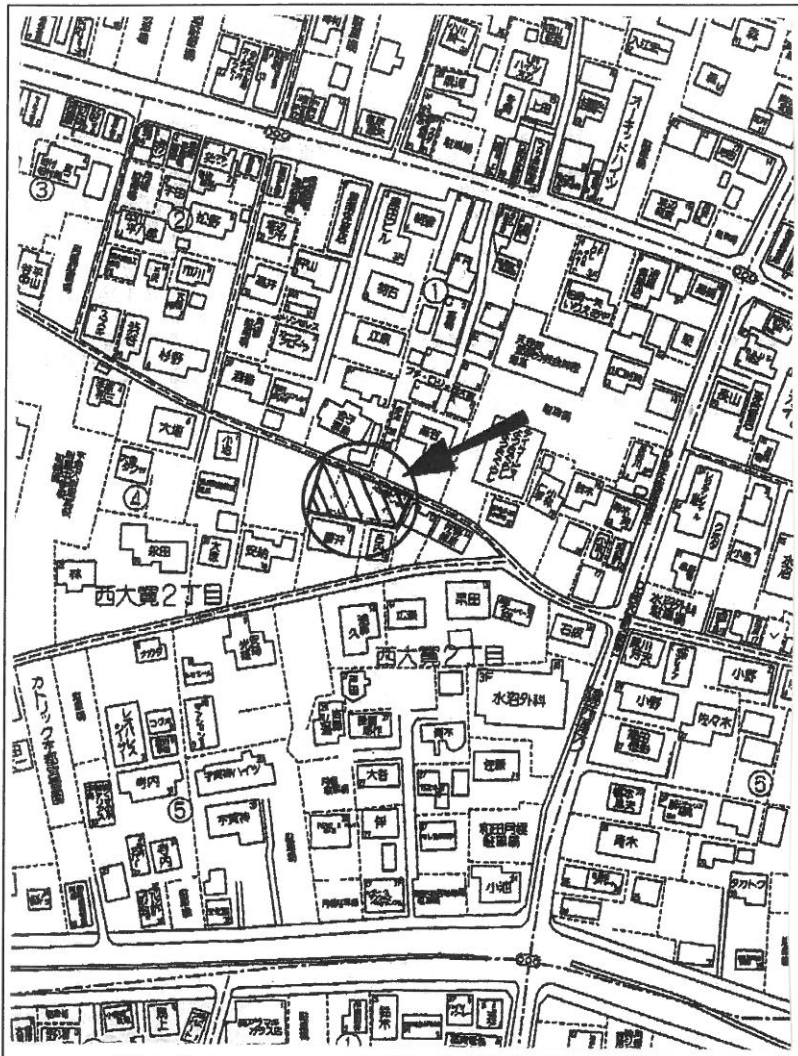
建物	建築面積	
	用途	
	構造	
	間取	
	現況	
	建築明渡	

設備	ガス	
	水道	公営
	下水	公共
	駐車場	
	バイク置場	
	自転車インターネットアンテナ	

公法規制	用途地域	第1種住居専用地域
	建ぺい率	60%
	容積率	200%

費用	管理費	
	修繕積立金	
	その他	

備考	☆桜小・陽西中



<p>宅地建物取引業免許 栃木県知事免許(4)第4321号</p> <p><b>SUNPLAN</b></p> <p><b>株式会社 サンプラン</b></p> <p>〒321-0953 宇都宮市東宿郷5-3-9-105</p>	<p>営業時間 10:00~17:30 (毎週水曜日定休)</p> <p>TEL: 028-908-0880</p> <p>FAX: 028-637-5511</p> <p>E-mail: sun@sunplan.info</p> <p>URL: http://www.sunplan.info</p>	<p>株式会社 マツダ</p> <p>サンプラン ●</p> <p>東 駅東大通り</p> <p>口</p> <p>●モス</p> <p>●バーガー</p>
--	---	--