

# 不動産物件案内書

No.43265 H

所在地	宇都宮市錦三丁目7番11号 サークス錦三丁目102号室	取態 引様	専任	種 別	中古マンション	価 格	1,480万円
-----	-----------------------------	----------	----	--------	---------	--------	---------

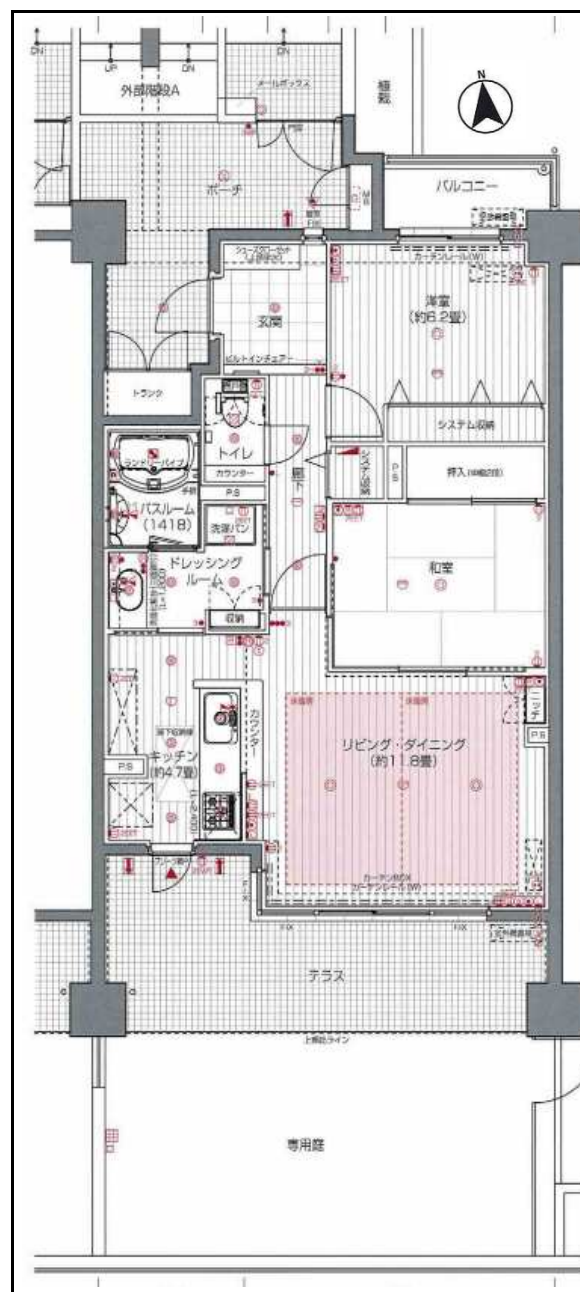
土地	面積	登記簿:2478.55㎡ 持分:330930分の6960
	私道	負担:無
	権利	所有権
	地目	登記簿:宅地
	道路	
	現況	建付地

建物	建築面積	専有69.60㎡(21.05坪)・登記簿64.68㎡(19.57坪) バルコニー3.36㎡テラス15.58㎡専用庭25.41㎡
	用途	居宅 ※ポーチ11.88㎡トランク1.23㎡
	構造	鉄筋コンクリート造陸屋根5階建の1階部分・南向き
	間取	2LDK 総戸数:43戸
	現況	居住中
	建築 明渡	2006年(平成18年)5月 相談

設備	ガス	都市ガス
	水道・下水	公営・公共
	駐車場	駐車場4,500円/月・警備(SOS)680円/月
	その他	インターネット2,835円/月・専用庭1,000円/月

その他	用途地域	第一種住居地域
	建ぺい率	60% 容積率200%
	管理費	10,400円/月
	修繕積立金	10,100円/月
	管理形態	全部委託・穴吹コミュニティ・日勤

備考	☆錦小(約230m)・陽北中(約200m)
	☆JR宇都宮駅(約1800m)・バス停竹林西(約2150m)
	☆福田屋ショッピングプラザ(約350m)
	☆カワチ薬品(約830m)・済生会病院(約550m)
	☆ひまわり子供クリニック(FKD内約350m)
	☆かましんカルナ(約830m)・大曾郵便局(約910m)
	☆栃銀馬場町支店とちぎんプラザ出張所(約350m)
	☆足銀FKD店出張所(約350m)・錦中央公園(約530m)
	※現況渡し・瑕疵担保免責



- ◆小中学校徒歩3分圏内! ◆
- ◆JR宇都宮駅徒歩25分! ◆
- ◆FKD・カルナ至近! 買物便利! ◆
- ◆充実の仕様設備! ◆
- 平置き駐車場・床暖房・複層ガラス・浴室乾燥暖房・オートロック・高速インターネット
- ※宇都宮市夜間休日救急診療所至近!
- ※済生会病院至近!



宅地建物取引業免許 栃木県知事免許(4)第4321号



〒321-0953 宇都宮市東宿郷5-3-9-105

サンプラン で検索!

営業時間 10:00~17:30 (毎週水曜日定休)

TEL:028-908-0880

FAX:028-637-5511

E-mail sun@sunplan.info

URL http://www.sunplan.info

