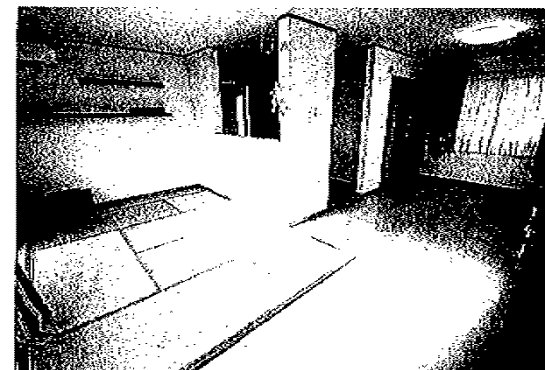
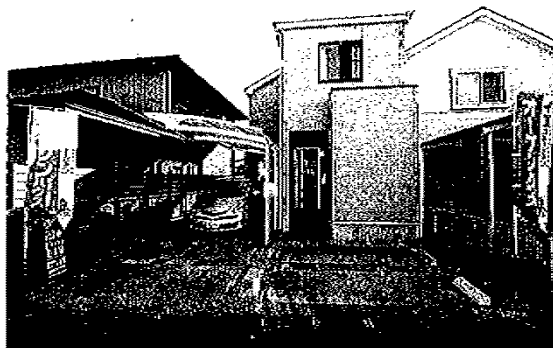
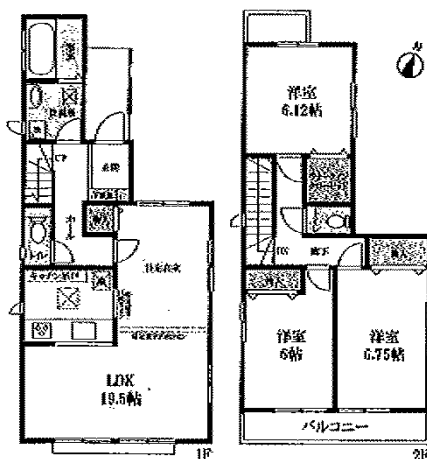


中古戸建  
峰 中古戸建

3LDK  
2,430万円(税込)

JR東北本線(宇都宮線)  
宇都宮駅  
徒歩30分



- 北側道路の為、リビングやお庭でのプライベート空間を楽しめます！ お庭は四季の花々や、家庭菜園にもおすすめ ■カーポート有。2台駐車可
- 対面式キッチン、吊戸棚などの収納スペースも充実。細々したものが多く台所まわりをすっきりと見せてくれます。
- 2階の洋室はそれぞれ収納スペース付き！！ウッドデッキもあり、ガーデニングも楽しめます♪

所在地	栃木県宇都宮市峰4丁目21-2			土地面積	152.04㎡ (45.99坪)	建物面積	94.39㎡ (28.55坪)	私道面積	無
接道状況	北5.00m公道			建ぺい率/容積率	60%/200%	権利	所有権	構造	木造 地上2階建て
用途地域	第1種住居地域	地目	宅地	築年月	2009年04月	駐車場	有 カースペース2台	建築確認番号	
現況	空室	引渡日	相談	取引態様	仲介	更新日	2018年03月04日		
都市計画	市街化	設備・備考	都市ガス 公営水道 公共下水 システムキッチン 閑静な住宅街 洗髪洗面化粧台 独立洗面台 洗浄便座 トイレ2ヶ所 床下収納 景観法 法22条区域						
国土法提出	不要	JR東北本線(宇都宮線) 宇都宮駅徒歩30分・JR東北本線(宇都宮線) 雀宮駅徒歩99分・JR東北本線(宇都宮線) 岡本駅徒歩99分							

☆峰小・陽東中

宅地建物取引業免許 栃木県知事免許(4)第4321号 22世紀に夢を!

**SUNPLAN**  
株式会社 サンプラン

〒321-0953 宇都宮市東宿郷 5-3-9-105

サンプランで検索!

営業時間10:00~17:30(毎週水曜日定休)

TEL:028-908-0880

FAX:028-637-5511

E-mail sun@sunplan.info

URL <http://www.sunplan.info>

