

# ハートフルタウン

## 峰 2 期

地名地番

栃木県宇都宮市峰3丁目434-5、-22

用途地域

第二種中高層住居専用地域

その他の地域、地区

指定ナシ

防火指定

指定ナシ

建ぺい率/容積率

60/200

道路

法42条1項3号道路

設備

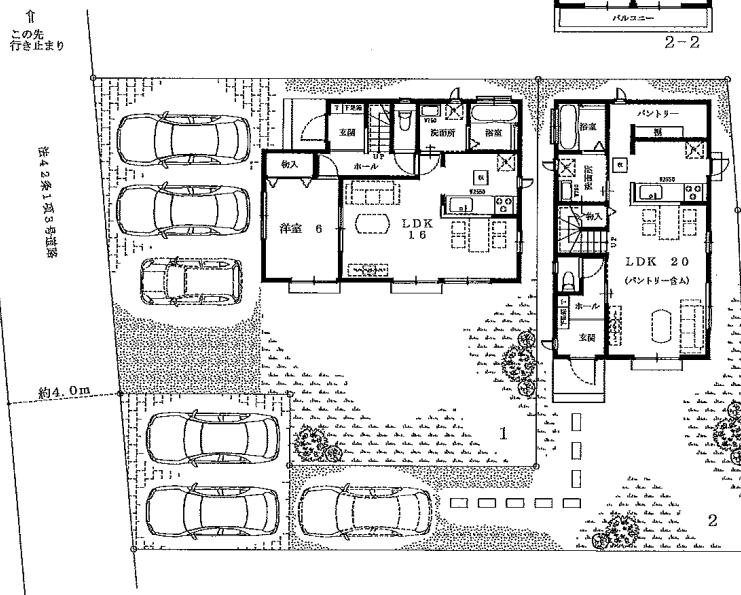
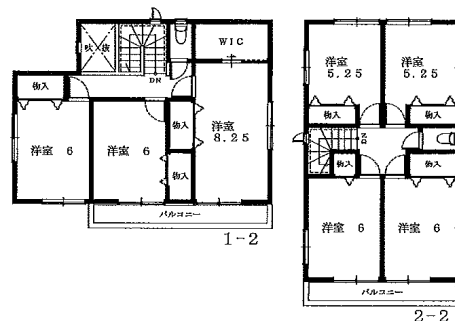
東京電力 公営水道  
都市ガス 本下水

☆峰小学校、陽東中学校☆

現地調査につき、敷地面積及びプランに変更がある場合があります。  
高低差表記は現況と異なる場合、現況を優先させます。  
帖数はPSを含みます。  
建物、配置は実際とは多少異なる場合があります。外構は実際とは異なります。  
又、植栽及び車は価格に含まれておりません。  
サッシ位置及びサイズは、実際とは異なる場合があります。  
ロフト設置の階、位置及び高さ、形状においては変更になる場合があります。  
モヤオチ等により天井が下がる場合があります。又、その位置は変更になる場合があります。  
S=1/182

| 号棟 | 敷地面積                    | 建物面積                 |                      |                       | 価格(万円) |
|----|-------------------------|----------------------|----------------------|-----------------------|--------|
|    |                         | 一階                   | 二階                   | 合計                    |        |
| 1  | 約 194.42 m <sup>2</sup> | 53.82 m <sup>2</sup> | 51.34 m <sup>2</sup> | 106.16 m <sup>2</sup> | 2780   |
|    | 約 58.81 坪               | 16.28 坪              | 15.53 坪              | 31.81 坪               |        |
| 2  | 約 180.24 m <sup>2</sup> | 49.68 m <sup>2</sup> | 49.68 m <sup>2</sup> | 99.36 m <sup>2</sup>  | 2430   |
|    | 約 54.52 坪               | 15.02 坪              | 15.02 坪              | 30.04 坪               |        |

\*[S仕様]  
標準外工事：外壁変更、洗面化粧台変更、車庫土間1台追加

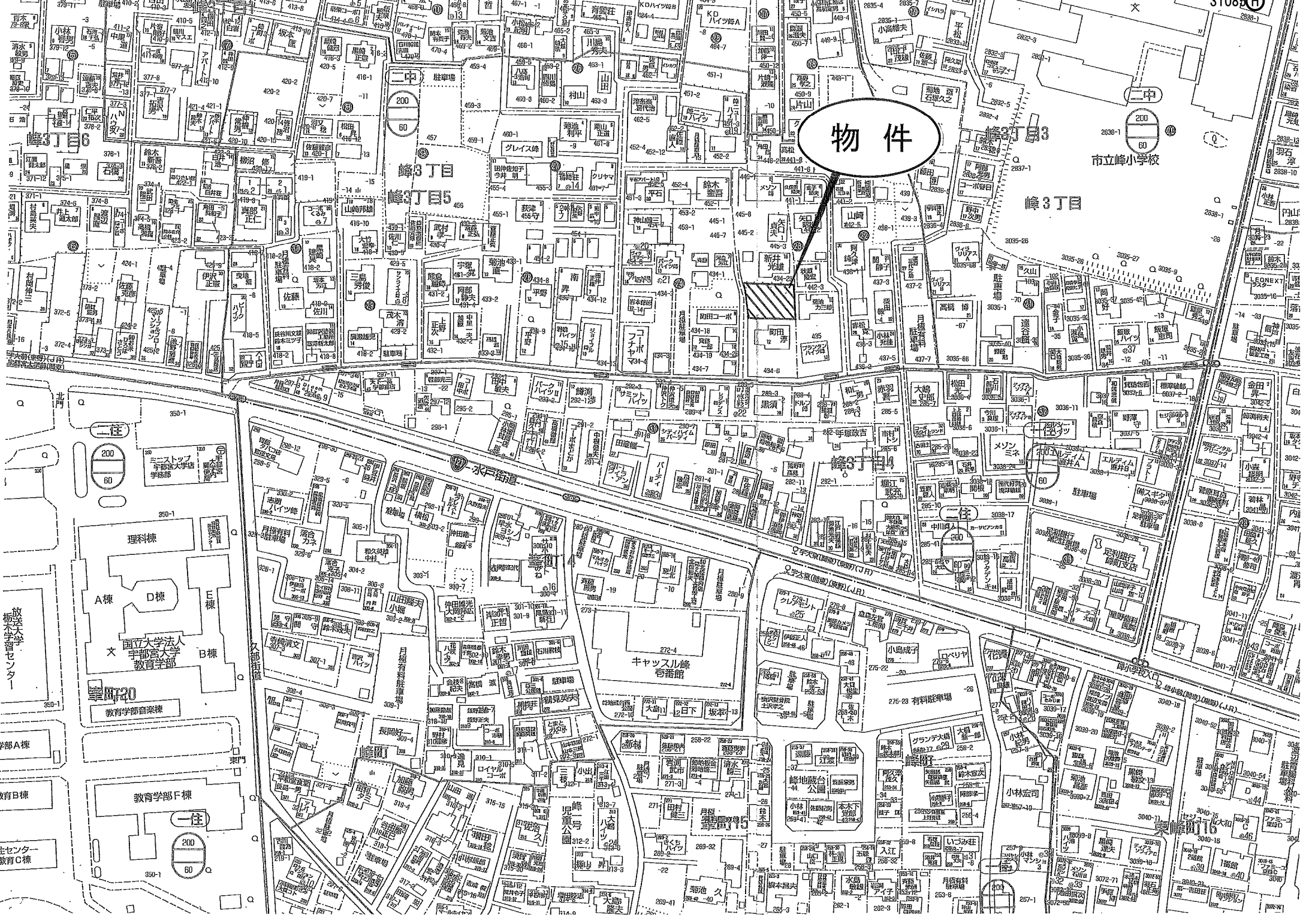


栃木県知事免許(4)第4321号  
  
**株式会社 サンプラン**  
 宇都宮市東宿郷 5-3-9-105  
 TEL:028-908-0880  
 FAX:028-637-5511  
 E-mail sun@sunplan.info  
 URL http://www.sunplan.info

仲介

参考プラン

物件



市立嶺小学校

嶺3丁目

物件

嶺3丁目

嶺3丁目5

嶺3丁目4

キャッスル峰  
香香館

理科棟

A棟 D棟

国立大学法人  
宇部大学  
教育学部

教育学部音楽棟

教育学部F棟

放談大学  
物産学習センター

学部A棟

学部B棟

生センター  
教育C棟