

価格 3,950 万円

LEBEN UTSUNOMIYA SAKURAS TOWER

概要

種別 中古マンション
 名称 レーベン宇都宮SAKURAS TOWER
 住居表示 〒320-0043
 栃木県宇都宮市桜2丁目1番25
 交通 東武宇都宮線
 東武宇都宮駅より徒歩14分
 J R東北本線・宇都宮・日光線・東北新幹線
 宇都宮駅よりバス15分徒歩2分

土地

権利 所有権
 敷地面積 2239.66㎡
 共有持分 486,430分の8,940
 用途地域 商業地域・近隣商業地域

建物

部屋番号 6階部分
 専有面積 89.40㎡ (4LDK)
 12.20㎡ (バルコニー)
 2.28㎡ (サービスバルコニー)
 6.48㎡ (オープンポーチ)

竣工年月 平成28年2月
 構造 鉄筋コンクリート造地上15階建
 総戸数 57戸 (管理事務室1戸含む)
 分譲会社 株式会社タカラレーベン
 施工会社 株式会社興建



管理

管理会社 株式会社レーベンコミュニティ
 管理形態 全部委託 (管理員日勤)
 管理費 月額19,000円
 修繕積立金 月額6,180円
 自治会費 年額4,200円 (徴収予定)

設備

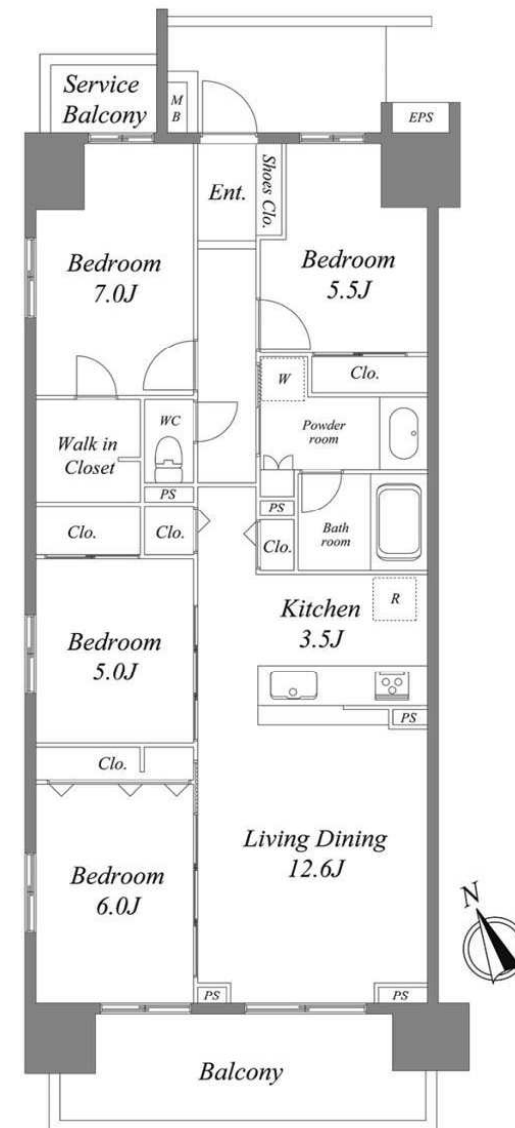
■ 玄関ツーロック
 ■ ペアガラス
 ■ ビルトイン3口ガスコンロ
 ■ 洗髪洗面化粧台
 ■ 室内洗濯機置場
 ■ 浴室換気乾燥機
 ■ モニター付オートロック
 ■ 共用プレイルーム
 ■ 浄水機能付キッチン水栓
 ■ 追焚給湯
 ■ 宅配ボックス
 ■ ビルトイン食洗機
 ■ ウォシュレット
 ■ 共用部防犯カメラ

引渡

現況 居住中
 時期 相談 (残代金支払後)

備考

■ 図面と現況が異なる場合は、現状優先と致します。
 ■ 物件成約の際は、規定の仲介手数料を申し受けます。
 ■ ペット飼育可 (管理規約により制限あります。)
 ■ 平置駐車場 月額無料 (2017年9月11日満車)
 ※ 申込経過2ヶ月後から使用可 (管理規約により)
 ■ バイク置場 月額1,500円 (2017年9月11日空有)
 ■ 自転車置場 月額100円 (2017年9月11日空有)



仲介

宅地建物取引業免許 栃木県知事免許(4)第4321号

22世紀に夢を!

営業時間10:00~17:30(毎週水曜日定休)

SUNPLAN
株式会社 サンプラン

TEL:028-908-0880

FAX:028-637-5511

E-mail sun@sunplan.info

〒321-0953 宇都宮市東宿郷 5-3-9-105

サンプランで検索!

URL http://www.sunplan.info

