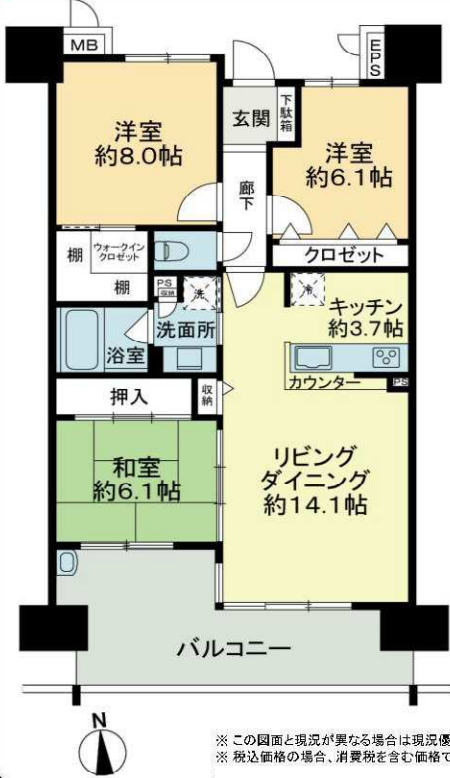


マンション	価格	(非課税)	交通	東北本線	宇都宮 駅	名称
	2,980	万円	バス 14分・バス停	東警察署南	徒歩 4分	サーパス今泉ブライトシティ (9階)

- 平成28年9月新築の築浅物件
- 南向きで明るい住戸
- 9階部分に付き眺望良好
- 一括受電方式で電気代節約
- 便利なゴミ収集サービス
- ペット飼育可(飼養細則有り)



※この図面と現況が異なる場合は現況優先となります。売却済みの場合はあしからずご了承ください。 ※ 賃貸中の場合、売主が賃料を保証するものではありません。  
※ 税込価格の場合、消費税を含む価格です。消費税率改定の際に販売価格が変更になる場合があります。詳しくは係員にお尋ねください。

所在	(住居表示) 栃木県宇都宮市今泉町2996番地8
土地	所有権 借地料 (月額 円) 面積 4,213.33 m <sup>2</sup> 共有持分 8,301 / 699,437 用途地域 ( 準住居地域 ) ( 第1種住居地域 )
建物	専有面積 ( 壁芯 ) 83.01 m <sup>2</sup> ( 約 25.11 坪 ) バルコニー 16.84 m <sup>2</sup> ルーフバルコニー m <sup>2</sup> 専用庭 m <sup>2</sup> 間取り ( 3LDK ) 1棟の総戸数 ( 83 戸 ) 構造 ( 鉄筋コンクリート 造 ) 地上 14 階 地下 階建 ) バルコニー方向 南 築年月 ( 2016年9月 ) 分譲会社 ( 株式会社穴吹工務店 ) 施工会社 ( 株式会社穴吹工務店 ) 管理会社 ( 株式会社穴吹コミュニティ ) 管理形態 ( 全部委託 ) 管理員 ( 日勤 ) 管理費 ( 月額 10,900 円 ) 修繕積立金 ( 月額 7,100 円 ) その他 ( 月額 3,699 円 ) 合計 ( 月額 21,699 円 )
施設	給湯 ( ガス湯沸器 ) エレベーター ( 有 ) 水道 ( 公営 ) 電気 ( 東京電力 ) ガス ( 都市ガス ) 排水 ( 公共下水 )
引渡	引渡 ( 相談 ) ( ) 現況 ( 空家 ) ( )
備考	その他月額の内訳(インターネット料:月額2,835円、サーパスSOS利用料:月額486円、サーパスエスコートサービス利用料:月額378円)、アルコーブ約4.90㎡広告掲載:広告可(但し要連絡)、敷地内駐車場有り(2017年8月18日確認):月額4,000円/縦列区画、

宅地建物取引業免許 栃木県知事免許(4)第4321号 22世紀に夢を! 営業時間10:00~17:30(毎週水曜日定休)  
**SUNPLAN 株式会社 サンプラン** TEL:028-908-0880  
 〒321-0953 宇都宮市東宿郷 5-3-9-105 FAX:028-637-5511 E-mail sun@sunplan.info  
 サンプランで検索! URL http://www.sunplan.info