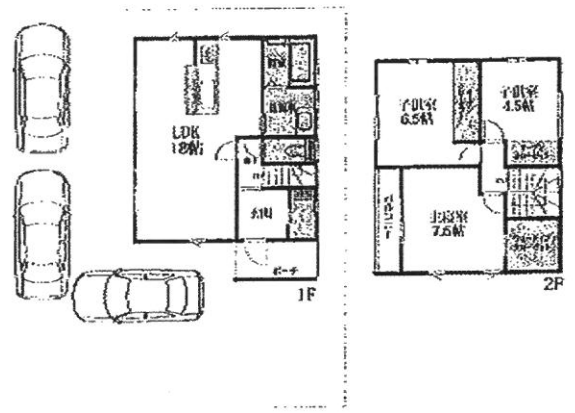


FOR SALE

中古戸建  
針ヶ谷1丁目 戸建住宅

3LDK  
1,980 万円(税込)

東武宇都宮線  
安塚駅



築浅物件で室内綺麗です！！車4台駐車可能！1階はリビングが主で家族団らんで明るい生活を考えた建物

所在地	栃木県宇都宮市針ヶ谷1丁目7-10			土地面積	167.16m <sup>2</sup> ( 50.58坪)	建物面積	89.43m <sup>2</sup> ( 27.05坪)	私道面積	
接道状況	南6.00m公道			建ぺい率/容積率	60% /200%	権利	所有権	構造	木造 地上2階建て
用途地域	第1種中高層住居専用地域	地目	宅地	築年月	2013年09月	駐車場	有カースペース 4台	建築確認番号	
現況	居住中	引渡日	相談	取引態様	仲介	更新日	2017年06月24日		
都市計画	市街化	設備・備考	LPG 公営水道 公共下水 東武宇都宮線 安塚駅						
国土法提出	不要		☆新田小学校・若松原中学校						

宅地建物取引業免許 栃木県知事免許(4)第4321号 22世紀に夢を！

**SUNPLAN**  
株式会社 **サンプラン**

〒321-0953 宇都宮市東宿郷 5-3-9-105 **サンプラン** で検索！

営業時間10:00~17:30(毎週水曜日定休)  
TEL:028-908-0880  
FAX:028-637-5511  
E-mail sun@sunplan.info  
URL http://www.sunplan.info

